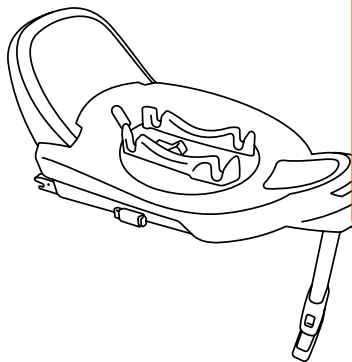


# Beyond Base

---



## USER MANUAL

Fits with:



BeSafe Go Beyond (Lite)



BeSafe Beyond



BeSafe Beyond 360

---

UN regulation no. R129



**BeSafe**<sup>®</sup>  
Scandinavian  
Safety

## Vielen Dank, dass Sie sich für die BeSafe Beyond Basisstation entschieden haben

Wir freuen uns so sehr, Sie und Ihren kleinen Liebling auf Ihren Reisen zu begleiten und für ihre Sicherheit zu sorgen!

In diesem Handbuch erklären wir alles, was Sie über Ihre Basisstation wissen müssen.

- ! Bitte lesen Sie die Gebrauchsanweisung unbedingt VOR dem Einbau der Basisstation in Ihr Auto. Unsachgemäßer Einbau kann zu einer Gefährdung Ihres Kindes führen.

### ! Wichtige Informationen

#### Einbau & Verwendung

- Dieser Kindersitz DARF NICHT auf dem Beifahrersitz MIT AKTIVIERTEM FRONT-AIRBAG eingebaut werden.
- Die verfügbare Fahrzeugliste dieses Produktes dient als Richtlinie, auf welche Positionen in Ihrem Fahrzeug der Sitz passen kann. Sie müssen jedoch ebenfalls in Ihrem Fahrzeug-Handbuch prüfen, auf welchen Positionen diese Art von Kindersitz eingebaut werden darf. Das Fahrzeug-Handbuch ist stets leitend und muss immer befolgt werden.
- Bei Verwendung in Spanien: Artikel 117 der Allgemeinen Verkehrsordnung in Spanien verbietet die Beförderung von Kindern mit einer Körpergröße bis einschließlich 135 Zentimetern auf den Vordersitzen des Fahrzeuges; es sei denn, das Fahrzeug hat keine Rücksitze, alle Rücksitze sind bereits von Kindern unter 135 cm besetzt oder es ist nicht möglich, den Kindersitz auf dem Rücksitz einzubauen.“
- Diese Basisstation kann nur in Fahrzeugen eingebaut werden, die über ISOfix Vorrichtungen, die gemäß UN/ECE R14 oder vergleichbaren Standards zugelassen sind, verfügen.
- Diese Basisstation kann zwischen 40 cm und 87 cm Körpergröße des Kindes mit der BeSafe Go Beyond und von 61 bis 125 cm Körpergröße mit dem BeSafe Beyond verwendet werden.
- Der Stützfuß muss immer verwendet werden. Stellen Sie sicher, dass der Stützfuß so weit ausgefahren ist, dass er den Fahrzeugboden vor der Basisstation berührt und dass die Basisstation waagrecht im Fahrzeug steht mit der Wasserwaage im grünen Bereich. Die Stützfußanzeigen sollten stets grün anzeigen.



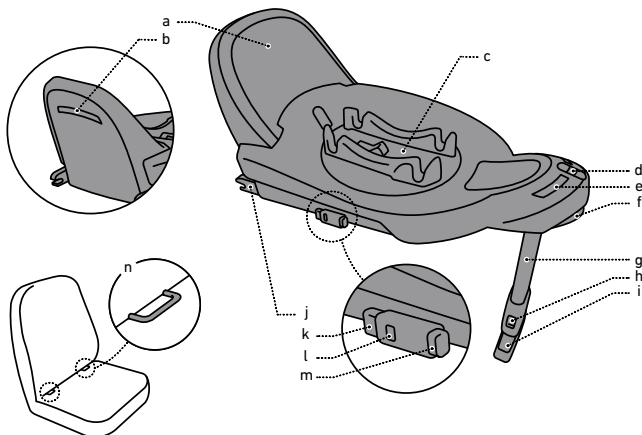


## Bedienung & Wartung

- Dieses Produkt darf nicht mehr verwendet werden, wenn Sie in einem Unfall mit Aufprallgeschwindigkeiten von 10 km/h oder mehr involviert waren, oder wenn es den Verdacht gibt, dass der Sitz anderweitig beschädigt sein könnte. Auch wenn er äußerlich möglicherweise vollkommen intakt aussieht, kann eine Beschädigung nicht ausgeschlossen werden. Dies würde im Falle eines weiteren Unfalls dazu führen, dass der Sitz Ihr Kind nicht mehr ausreichend schützen kann.
- Vermeiden Sie unbedingt, dass das Produkt beispielsweise durch Gepäck, andere Kindersitze und/oder schließende Autotüren eingeklemmt oder stark belastet wird.
- Versichern Sie sich, dass Gepäck und andere Gegenstände ordnungsgemäß gesichert sind. Ungesicherte Gepäckstücke und lose Gegenstände können Kindern und Erwachsenen im Falle eines Unfalls schwere Verletzungen zufügen.
- Versuchen Sie NICHT, das Produkt auseinander zu bauen, baulich zu verändern oder nicht-originale Bauteile hinzuzufügen. In diesem Fall erlischt Ihr Garantieanspruch mit sofortiger Wirkung.
- Verwenden Sie keine aggressiven Reinigungsprodukte da diese die Baumaterialien des Produktes angreifen können
- BeSafe rät vom Erwerb bzw. Verkauf gebrauchter Kindersitze ab, da diese unsichtbare Beschädigungen aufweisen können, welche die Sicherheit des Kindersitzes maßgeblich vermindern können.
- Verwenden Sie dieses Produkt nicht länger als 15 Jahre lang. Das Produkt ist in Ihrem Auto starken Temperaturschwankungen und damit hoher Belastung ausgesetzt, was mit steigendem Alter zu einer Veränderung der Qualität des Materials führen kann.
- Verwenden Sie diesen Sitz NICHT zuhause. Dieser Kindersitz wurde für den Gebrauch in Fahrzeugen entwickelt und gebaut und darf nur in diesen verwendet werden.
- Überprüfen Sie nach dem Einbau alle Stellen, an denen der Kindersitz das Fahrzeuginnere berührt. Um die Sitze Ihres Fahrzeugs vor Druckstellen, Beschädigungen am Polster oder Verfärbungen zu schützen, empfehlen wir Ihnen die Nutzung eines (BeSafe) Sitzschoners.
- Bei Fragen wenden Sie sich bitte an ihren Fachhändler oder direkt an BeSafe.

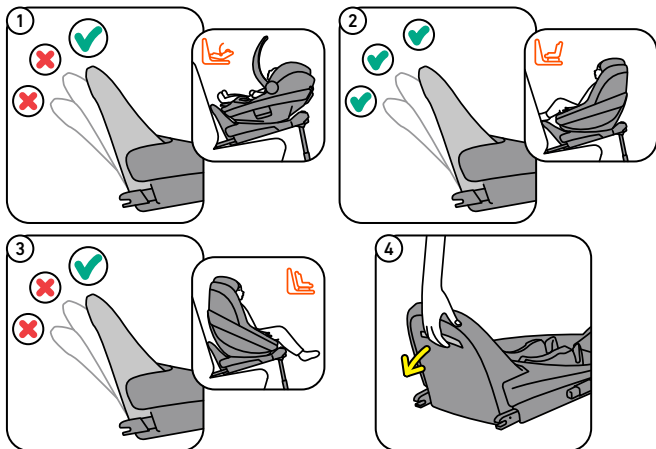
## Bestandteile

- a Überrollbügel
- b Überrollbügel-Hebel
- c Rotationsscheibe
- d Wasserwaage
- e Sitzverbindungsindikator
- f Sitzauslösehebel
- g Stützfuß
- h Stützfußknopf
- i Stützfuß-Indikator
- j ISOfix-Arm (2x)
- k ISOfix-Entriegelungstaste
- l ISOfix-Indikator (2x)
- m ISOfix-Verstelltaste
- n ISOfix-Verankerungspunkte im Fahrzeug (2x)



## Vorbereitung der Basisstation für den Einbau

1. Wenn die Basisstation hochgehoben wird, sollte sich der Stützfuß ausklappen. Tun Sie dies außerhalb des Fahrzeugs.
2. Bei der Verwendung einer Go Beyond Babyschale auf der Basisstation: Stellen Sie den Überrollbügel in die aufrechtste/kompakteste Position. (1)
3. Bei der Verwendung eines Beyond Kleinkindsitzes (rückwärtsgerichteter Sitz) auf der Basisstation: Entscheiden Sie, wie viel Beinfreiheit Sie wünschen, indem Sie die Position des Überrollbügels entsprechend anpassen. (2)
4. Bei der Verwendung eines Beyond 360 Kleinkindsitzes (rückwärts- und vorwärtsgerichteter Sitz) auf der Basisstation: Für die rückwärtsgerichtete Nutzung legen Sie fest, wie viel Beinfreiheit Sie wünschen, indem Sie die Position des Überrollbügels entsprechend anpassen. Für die vorwärtsgerichtete Nutzung stellen Sie den Überrollbügel immer in die aufrechtste/kompakteste Position. (2, 3)
5. Um den Überrollbügel anzupassen, ziehen Sie den Überrollbügel-Hebel nach oben und rotieren Sie den Überrollbügel nach oben oder unten, bis er einrastet. (4)





## **Das Fahrzeug für den Einbau auf der Rückbank vorbereiten**

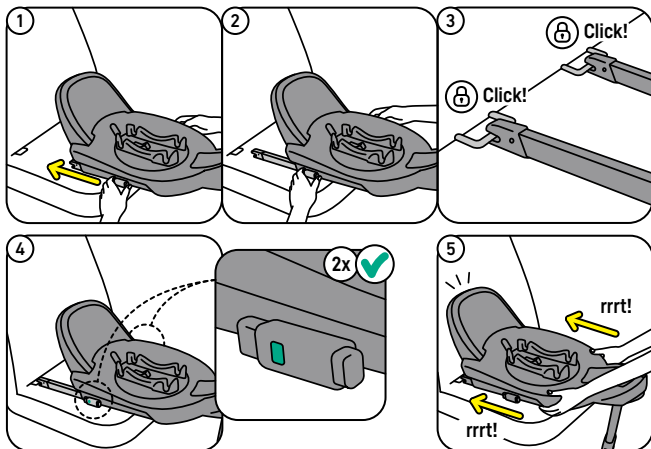
1. Bringen Sie die Rückenlehne des Fahrzeugsitzes in die aufrechtste Position (sofern bei Ihrem Fahrzeug zutreffend).
2. Bringen Sie den Vordersitz ganz nach vorne und stellen Sie ihn aufrecht, um Platz für den Einbau zu haben.
3. Parken Sie Ihr Fahrzeug zum Einbau des Kindersitzes auf einem horizontalen, ebenen Untergrund.

## **Das Fahrzeug für den Einbau auf dem Vordersitz vorbereiten**

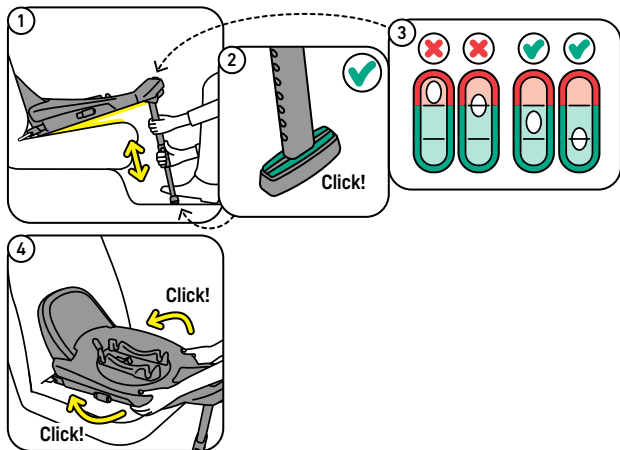
1. Bringen Sie die Rückenlehne des Vordersitzes in eine aufrechte Position.
2. Deaktivieren Sie IMMER den Front-Airbag. Ist dies in Ihrem Fahrzeug nicht möglich, können Sie diesen Sitz dort nicht einbauen.
3. Verschieben Sie den Vordersitz und/oder die Position des Überrollbügels so, dass die Rückseite des Kindersitzes beinahe in Kontakt mit dem Armaturenbrett ist. Stellen Sie sicher, dass der Sitz frei rotieren kann. Ist ein Beinahe-Kontakt nicht möglich, dann sollten Sie den Fahrzeugsitz so weit wie möglich nach hinten schieben, sodass Sie einen Abstand von vorzugsweise min. 25 cm zwischen Kindersitz und Armaturenbrett haben.

## Einbau der Basisstation in das Fahrzeug

1. Fahren Sie die ISOfix-Arme aus. Dies können Sie eine Seite nach der nächsten tun. Halten Sie die ISOfix-Verstelltaste gedrückt und schieben Sie den ISOfix-Arm in die längste Position. (1, 2)
2. Wiederholen Sie den Vorgang auf der anderen Seite.
3. Platzieren Sie die Basisstation auf dem Fahrzeugsitz. Klicken Sie die ISOfix-Konnektoren der Basisstation in die ISOfix-Verankerungspunkte Ihres Fahrzeugsitzes. Vergewissern Sie sich, dass beide ISOfix-Indikatoren grün anzeigen. (3, 4)
4. Gut zu wissen: Um den Einbau zu erleichtern, sind die ISOfix-Arme in der von Ihnen eingestellten Position fixiert, bis sie mit den ISOfix-Verankerungen des Fahrzeugs verbunden sind. Auf diese Weise können Sie auch ISOfix-Verankerungen erreichen, die tief zwischen den Sitzpolstern des Fahrzeugs liegen.
5. Schieben Sie die Basisstation zur Fahrzeugsitz-Rückenlehne hin, bis sie die Rückenlehne berührt. (5)



- Verändern Sie die Länge des Stützfußes so, dass er mit dem Fahrzeugboden in Kontakt ist. (1)
- Die Anzeige des Stützfußes wird grün, wenn dieser richtig auf dem Fahrzeugboden aufsteht. Zudem ist ein Klick-Geräusch zu hören. (2)
- Heben Sie die Basisstation am vorderen Ende (nahe der Wasserwaage) an und verlängern Sie den Stützfuß so, dass sich die Blase der Wasserwaage im grünen Bereich befindet und damit eine horizontale oder aufrechte Position anzeigt. (1, 3)
- Für eine horizontale Position empfehlen wir, dass sich die Blase der Wasserwaage mittig zwischen den beiden Linien befindet. (3)
- Tip: Die Stützfußlänge lässt sich einfacher verändern, wenn Sie einen Fuß auf das Ende des Stützfußes stellen, während Sie die Basis anheben. (1)
- Sie können Schritt 5 bis 10 auch in umgekehrter Reihenfolge ausführen, falls dies einfacher ist in Ihrem Fahrzeug. In dem Fall bringen Sie zuerst die Basisstation in eine horizontale Position und schieben sie im Anschluss gegen die Fahrzeug-Rückenlehne.

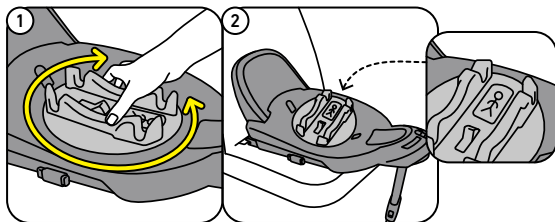






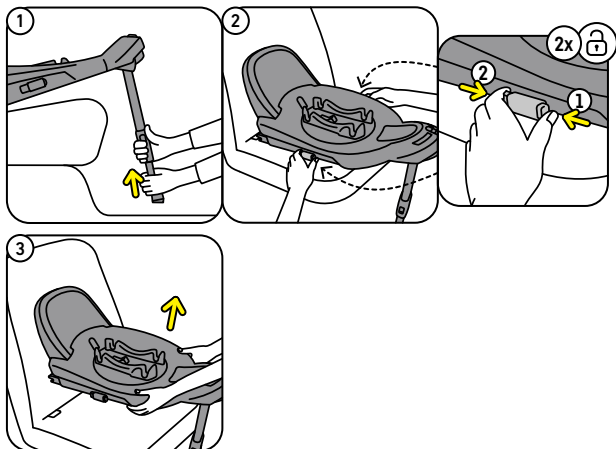
12. Wenn Sie das Gefühl haben, dass die Basisstation zu viel seitlichen Bewegungsspielraum hat, können Sie sie noch weiter gegen die Rückenlehne drücken. Drücken Sie zuerst auf einer Seite und dann auf der anderen, sodass Sie ein oder zwei zusätzliche Klick-Geräusche pro Seite hören. Stellen Sie sicher, dass die Basisstation gerade ist und nicht schief zu einer Seite steht, wenn Sie fertig sind. (4)

13. Wenn Sie den Sitz so auf die Basisstation aufklicken möchten, dass er in Ihre Richtung gedreht ist, können Sie die Rotationsscheibe so drehen, dass die Illustration des Kindes auf dem Aufkleber in Ihre Richtung schaut. (1, 2)
14. Ausgehend von der rückwärtsgerichteten Position kann die Rotationsscheibe in beide Richtungen zur Seite gedreht werden. Sie kann jedoch nicht vollständig nach vorne gedreht werden, wenn die Basisstation mit einer Go Beyond Babyschale oder einem Beyond Kleinkindsitz verwendet wird. Bei der Verwendung der Basisstation mit einem Beyond 360 Kleinkindsitz kann die Scheibe nicht nach vorne gedreht werden, wenn die Kopfstütze in den 4 untersten Positionen eingestellt ist, welche für eine Körpergröße bis 88 cm vorgesehen sind.
15. Wie Sie den Sitz auf der Basisstation anbringen und von ihr entfernen, finden Sie im Benutzerhandbuch des jeweiligen Sitzes.



## Ausbau der Basisstation

1. Um Spannung aus dem System zu nehmen, schieben Sie den Stützfuß in die kürzeste Position, während Sie den Stützfußknopf drücken. (1)
2. Lösen Sie die ISOfix-Arme vom Fahrzeug - dies ist Seite für Seite möglich. Drücken Sie die ISOfix-Verstelltaste und die ISOfix-Entriegelungstaste gleichzeitig und schieben Sie den ISOfix-Arm zurück in die Basisstation. (2)
3. Wiederholen Sie den Vorgang auf der anderen Seite.
4. Nehmen Sie die Basisstation aus dem Fahrzeug. (3)
5. Wenn Sie die Basisstation in der Originalverpackung aufbewahren möchten, bringen Sie den Überrollbügel in die weiteste Position, indem Sie den Überrollbügel-Hebel anheben und den Überrollbügel ganz nach unten drehen.



## **! Warnung vor möglichen Einbaufehlern**

- Der Einbau des Sitzes auf dem Beifahrersitz mit aktiviertem Airbag ist NICHT zulässig.
- Der Stützfuß muss immer verwendet werden. Stellen Sie sicher, dass der Stützfuß vollständig nach unten gedrückt ist und dass der Sitz horizontal positioniert ist mit der Wasserwaage im grünen Bereich.
- Fahren Sie niemals mit Kind im Kindersitz, wenn der Kindersitz zur Seite gedreht ist.
- Stellen Sie sicher, dass alle Indikatoren grün anzeigen, bevor Sie losfahren.



## **Garantie**

- Sollte dieses Produkt innerhalb von 24 Monaten nach dem Kauf aufgrund von Material- oder Herstellungsfehlern nicht mehr funktionieren, wenden Sie sich bitte an Ihren BeSafe Händler. In vielen Fällen ist eine Reparatur über einen unserer BeSafe Servicepoints ([www.besafe-servicepoint.de](http://www.besafe-servicepoint.de)) möglich. Bitte beachten Sie, dass Bezüge und Gurte nicht unter die Garantie fallen.
- Diese Garantie ist nur gültig, wenn der Sitz vorschriftsmäßig und sorgsam behandelt wird. Bitte wenden Sie sich an Ihren BeSafe Händler - er kann Ihnen Ratschläge geben, ob Ihr Sitz zur Reparatur zu einem BeSafe Servicepoint geschickt werden sollte. Es besteht kein Anspruch auf Austausch oder Rückgabe. Die Garantiefrist wird durch Reparaturen nicht verlängert.
- Die Garantie verfällt: wenn kein Kassenbeleg oder Rechnung vorgelegt werden kann, wenn der Fehler durch unsachgemäße oder falsche Handhabung verursacht wurde und/oder wenn der Fehler auf Missbrauch oder Fahrlässigkeit zurückzuführen ist.



## **Demontage & Entsorgung des Produkts**

- Dieses Produkt kann in verschiedene Materialien für die Abfallentsorgung zerlegt werden. Bitte besuchen Sie [www.besafe.com](http://www.besafe.com) für detaillierte Anweisungen.
- Bitte geben Sie das Produkt an einem dafür vorgesehenen Sammelpunkt zur Entsorgung von nicht haushaltsüblichem Abfall ab

## **Entsorgung der Verpackung**

- Die Verpackung dieses Produkts enthält verschiedene Komponenten wie Pappe. Bitte trennen Sie diese Materialien und geben Sie sie an den dafür vorgesehenen Sammelstellen in Ihrer Umgebung ab.

HTS BeSafe AS  
NO-3535 Krøderen  
Norway

---

Visit us: [besafe.com](https://besafe.com)  
f [facebook.com/BeSafe](https://facebook.com/BeSafe)  
@besafeinternational

**BeSafe**<sup>®</sup>  
Scandinavian  
Safety