

USER MANUAL



Rear & Forward facing



RF stature height: 40-105 cm
RF stature height baby insert
40-87 cm
FF stature height 88-105 cm



Max. weight: 18 kg



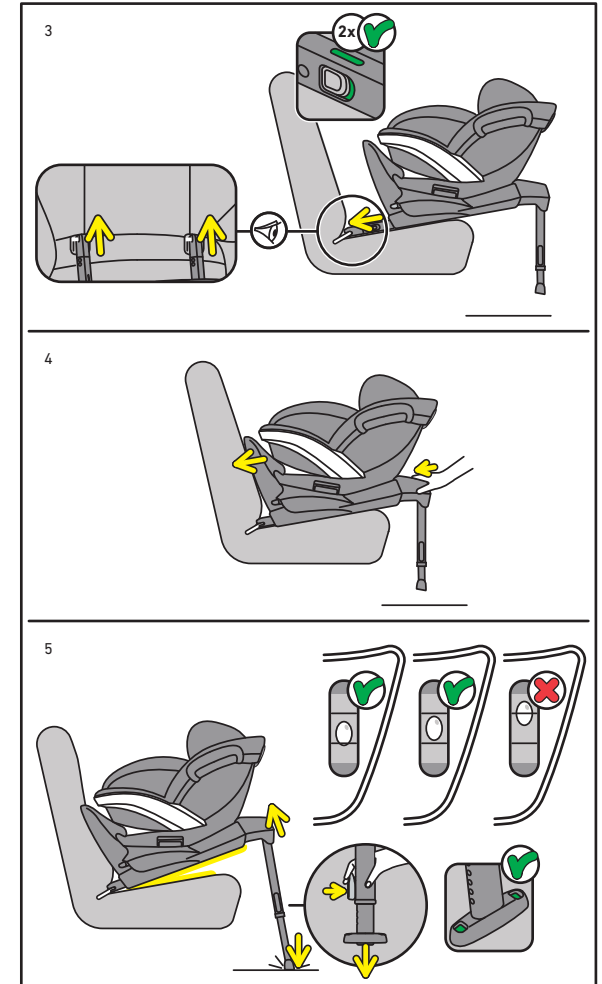
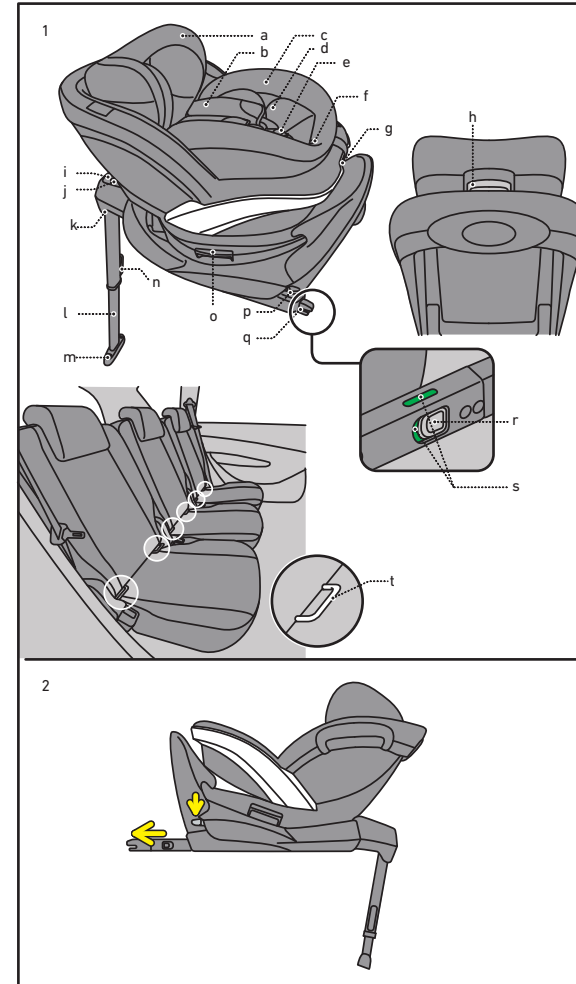
Age approx.: 0 - 4 yrs

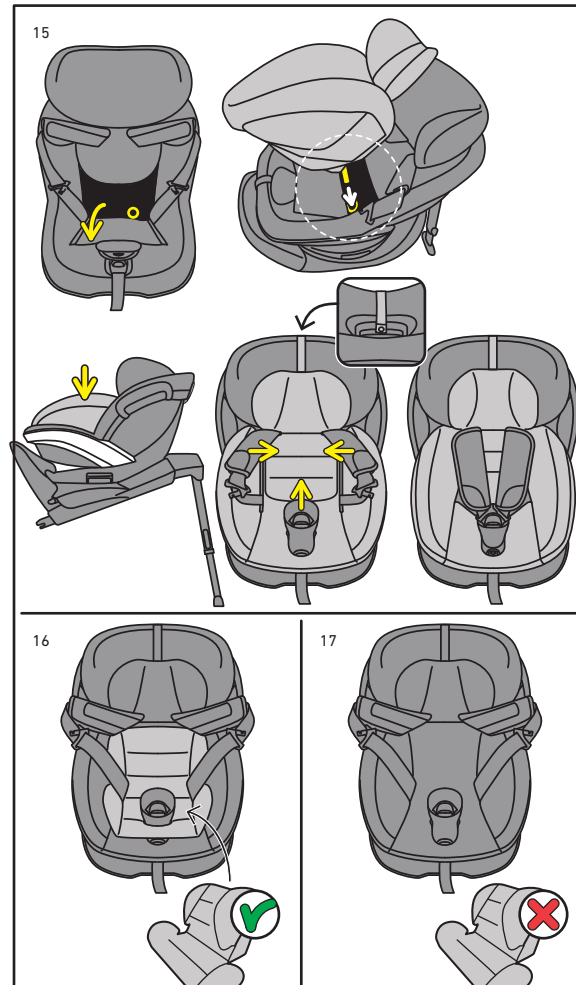
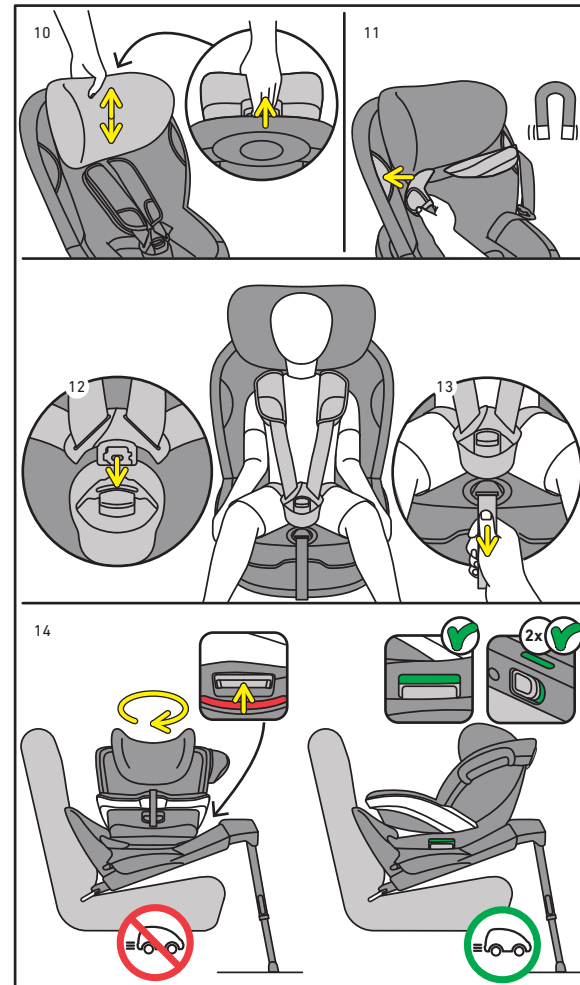
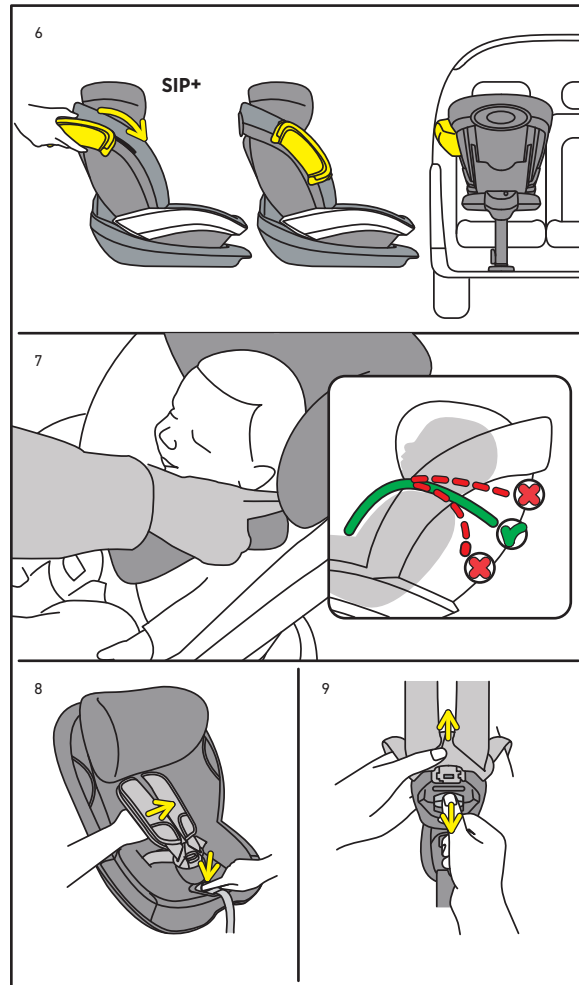


UN regulation no. R129 i-Size

iZi Turn B
i-Size

	8		123
	14		130
	20		136
	26		142
	32		149
	40		156
	46		163
	53		170
	60		176
	67		182
	74		188
	81		194
	88		201
	95		213
	101		219
	108		227
	115		





Thank you for choosing BeSafe iZi Turn B i-Size

! It is important that you read this user manual BEFORE installing your seat. Incorrect installation could endanger your child.

! Vital information

- The child seat MUST NOT be installed in a front passenger seat WITH AN ACTIVATED AIRBAG.
- This seat can only be installed in a car equipped with ISOfix anchorage points.
- For the suitable positions in the car, read the vehicle handbook.
- Read the car list to find out whether your car model is approved for this seat. The latest update of the carlist can be found on the BeSafe website www.besafe.com. If your car is not present in the carlist, please contact BeSafe for further information.
- iZi Turn B i-Size is approved rear facing for children with a stature height from 40 to 105 cm, with a maximum weight up to 18 kg and forward facing for children with a stature height from 88 to 105 cm with a maximum weight up to 18 kg.
- Important: Do not use forward facing before the child is over 15 months.
- When driving with a child sitting in the seat, the seat must always be in the (rear facing) driving direction of the vehicle. Never drive with the seat rotated to the side when a child is sitting in the seat. It is recommended not to drive with the seat rotated to the side when the seat is empty.
- When using the seat with the baby insert and driving without a child in the seat, it's recommended to lock the harness straps.
- BeSafe recommends to use the seat for as long as possible in the rear facing position.
- The harness straps must always be locked when the child is in the seat.
- The harness straps must be tightened without slack and not twisted.
- The shoulder pads contain magnets. Magnets can influence electronic equipment such as pacemakers.
- Protect any part of the child's body which is exposed to the sun.
- The floor support must always be used. Make sure that the floor support is fully pushed down until it touches the floor of the vehicle in front of the seat and that the seat is positioned horizontal in the vehicle with the spirit level in the middle. The indicators of the floor support should always show green.
- We recommend to use the baby insert only in the most reclined position till a stature height of 87 cm.



- Remove the baby cushion including the white wedge, when the child is taller than 60 cm or older than 4 months.
- Remove the baby insert, when the child is taller than 87 cm.
- After an accident, the seat must be replaced. Although it may look undamaged, if you were to have another accident, the seat may not be able to protect your child to the level to which it was designed.
- Prevent the seat from becoming trapped or weighed down by luggage, seats and/or slamming doors.
- Make sure to tighten the harness extremely well, so that you can no longer make a fold in the belts. When you tighten the harness, make sure that the child is positioned well against the backrest.
- DO NOT attempt to dismantle, modify or add any part to the seat. Warranty will be void if non-original parts or accessories are used.
- Never leave your child unattended in the seat.
- Make sure all passengers are informed about how to release your child in case of emergency.
- Make sure luggage or other objects are properly secured. Unsecured luggage may cause severe injuries to children and adults in case of accidents.
- Never use the seat without the cover. The cover is a safety feature and may only be replaced by an original BeSafe cover.
- Do not use any aggressive cleaning products; these may harm the construction material of the seat.
- BeSafe advises that child seats should not be bought or sold second-hand.
- KEEP this user manual for later use with the seat.
- Remove the battery insulation sheet from the battery compartment before installing iZi Turn B i-Size for the first time (Not on all models).
- Even when the installation screen is not functioning, the seat is safe to use, when installation is done according to the user instructions and all indicators show green (Not on all models).
- The 2 x AA /LR6 (1,5 V) batteries can be replaced from the bottom side of the battery compartment. Do not use rechargeable batteries (Not on all models).
- Keep all batteries out of reach of children (Not on all models).
- Do not use old batteries or batteries that show signs of leakage or cracks (Not on all models).
- DO NOT use the seat for longer than 7 years. Due to ageing, the quality of the material may change.
- DO NOT use at home. It has not been designed for home use and can only



Vielen Dank, dass Sie sich für den BeSafe iZi Turn B i-Size entschieden haben.

- ! Bitte lesen Sie die Gebrauchsanweisung unbedingt VOR dem Einbau des Sitzes in Ihr Auto. Unsachgemäßer Einbau kann zu einer Gefährdung Ihres Kindes führen.

! Wichtige Informationen

- Der Einbau dieses Kindersitzes ist auf dem Beifahrersitz mit aktiviertem Airbag NICHT ZULÄSSIG.
- Dieser Autokindersitz kann ausschließlich in Fahrzeugen eingebaut werden, in denen ISOfix-Verankerungspunkte vorhanden sind.
- Um herauszufinden auf welchen Sitzplätzen dieser Autokindersitz eingebaut werden kann, überprüfen Sie das Handbuch Ihres Fahrzeugs.
- Lesen Sie in der Fahrzeugliste des Sitzes nach, ob Ihr Fahrzeugmodell für den betreffenden Sitz zugelassen ist. Die aktuellste Version dieser Liste finden Sie auf unserer Homepage unter www.besafe.de. Falls Ihr Fahrzeug nicht in der Liste auftaucht, kontaktieren Sie uns für weitere Informationen.
- Rückwärtsgerichtet darf der iZi Turn B i-Size zwischen 40 cm und 105 cm Körpergröße und maximal 18 kg Körpergewicht Ihres Kindes verwendet werden. Vorwärtsgerichtet darf der iZi Turn B i-Size zwischen 88 cm und 105 cm Körpergröße und ebenfalls maximal 18 kg Körpergewicht verwendet werden.
- Achtung: Verwenden Sie diesen Sitz rückwärtsgerichtet bis Ihr Kind mindestens 15 Monate alt ist.
- Wenn ein Kind in dem Sitz sitzt, muss der Sitz beim Fahren unbedingt in (rückwärtsgerichteter) Fahrposition sein. Fahren Sie niemals mit dem zur Seite gedrehten Sitz, wenn ein Kind im Sitz sitzt! Es ist empfohlen, nicht mit zur Seite gedrehtem Sitz zu fahren, wenn kein Kind im Sitz sitzt.
- Wenn der Sitz mit Babyeinsatz genutzt wird und sich bei einer Fahrt kein Kind im Sitz befindet, ist es empfohlen, die Gurte zu schließen.
- BeSafe empfiehlt Ihnen, den Sitz über die gesamte Nutzungsdauer rückwärtsgerichtet zu verwenden.
- Lassen Sie das Kind nicht unangeschnallt im Sitz sitzen.
- Die Gurte müssen gut gestrafft sein und dürfen nicht verdreht werden.
- In den Schultergurtpolstern befinden sich Magnete, die elektronische Geräte wie Herzschrittmacher beeinflussen können.
- Stellen Sie sicher, dass Ihr Kind gut vor Sonneneinstrahlung geschützt ist.
- Der Stützfuß muss immer verwendet werden. Stellen Sie sicher, dass der Stützfuß so weit ausgefahren ist, dass er den Fahrzeugboden vor dem Kindersitz berührt und dass der Kindersitz waagrecht im Fahrzeug steht



mit der Wasserwaage im mittleren, markierten Bereich. Die Stützfußanzeigen sollten stets grün anzeigen.

- Es ist empfohlen, den Sitz mit Babyeinsatz bis 87 cm Körpergröße ausschließlich in dem flachsten Sitzwinkel zu verwenden.
- Entfernen Sie das Babykissen inklusive des weißen Keils, wenn Ihr Kind größer als 60 cm oder älter als 4 Monate ist.
- Entfernen Sie den Babyeinsatz, wenn Ihr Kind größer als 87 cm ist.
- Der Kindersitz darf nach einem Unfall nicht mehr verwendet werden und muss unbedingt ausgetauscht werden. Auch wenn er äußerlich möglicherweise vollkommen intakt aussieht, kann eine Beschädigung nicht ausgeschlossen werden. Dies würde im Falle eines weiteren Unfalls dazu führen, dass der Sitz Ihr Kind nicht mehr ausreichend schützen kann.
- Vermeiden Sie unbedingt, dass der Sitz beispielsweise durch Gepäck, andere Kindersitze und/oder schließende Autotüren eingeklemmt oder stark belastet wird.
- Stellen Sie stets sicher, die Gurte so stramm wie nur möglich zu ziehen, sodass sie den Gurt nicht mehr falten können. Achten Sie beim stramm ziehen der Gurte darauf, dass sich das Kind ordentlich nach hinten in den Sitz lehnt.
- Versuchen Sie NICHT, den Kindersitz zu zerlegen, baulich zu verändern oder nicht-originale Bauteile zum Sitz hinzuzufügen. In diesem Fall erlischt Ihr Garantieanspruch mit sofortiger Wirkung.
- Lassen Sie Ihr Kind niemals unbeaufsichtigt im Kindersitz.
- Stellen Sie sicher, dass alle Mitfahrenden wissen, wie sie Ihr Kind im Notfall aus dem Kindersitz herausnehmen können.
- Versichern Sie sich, dass Gepäck und andere Gegenstände ordnungsgemäß gesichert sind. Ungesicherte Gepäckstücke und lose Gegenstände können Kindern und Erwachsenen im Falle eines Unfalls schwere Verletzungen zufügen.
- Verwenden Sie den Kindersitz niemals ohne Bezug, da dieser eine sicherheitsrelevante Funktion hat und Teil der Zulassung ist. Sollte Ihr Bezug beschädigt und/oder nicht mehr verwendbar sein, können Sie über Ihren BeSafe Händler einen originalen BeSafe Bezug beziehen.
- Verwenden Sie keine aggressiven Reinigungsprodukte, da diese die Baumaterialien des Kindersitzes angreifen können.
- BeSafe rät vom Erwerb bzw. Verkauf gebrauchter Kindersitze ab, da diese unsichtbare Beschädigungen aufweisen können, welche die Sicherheit des Kindersitzes maßgeblich vermindern können.
- Bewahren Sie diese Bedienungsanleitung auf, damit Sie jederzeit darin nachlesen können. Dies ist besonders praktisch, wenn Sie Ihren Kindersitz in ein anderes Auto einbauen möchten oder in eine Verkehrskontrolle geraten.
- Entfernen Sie das Batterietrennblatt aus dem Batteriefach bevor Sie iZi Turn

- B i-Size das erste Mal im Fahrzeug einbauen (nicht bei allen Modellen).
- Selbst wenn der Einbaubildschirm nicht funktionieren sollte, kann der Sitz sicher genutzt werden, sofern er entsprechend der Gebrauchsanweisung eingebaut wurde und alle Indikatoren grün anzeigen (nicht bei allen Modellen).
 - Die 2x AA /LR6 (1,5 V) Batterien können über die Unterseite des Batterie-faches ausgetauscht werden. Verwenden Sie keine wiederaufladbaren Batterien (nicht bei allen Modellen).
 - Bewahren Sie alle Batterien für Kinder unerreichbar auf (nicht bei allen Modellen)
 - Verwenden Sie keine alten Batterien oder Batterien, die Zeichen von Undichtigkeit oder Rissen aufweisen (nicht bei allen Modellen)
 - Verwenden Sie diesen Kindersitz nicht länger als 7 Jahre. Der Sitz ist in Ihrem Auto starken Temperaturschwankungen und damit hoher Belastung ausgesetzt, was mit steigendem Alter zu einer Veränderung der Qualität des Materials führen kann.
 - Dieser Kindersitz wurde für den Gebrauch in Fahrzeugen entwickelt und gebaut und darf nur in diesen verwendet werden.
 - Überprüfen Sie nach dem Einbau alle Stellen, an denen der Kindersitz das Fahrzeuginnere berührt. Um die Sitze Ihres Fahrzeugs vor Druckstellen, Beschädigungen am Polster oder Verfärbungen zu schützen, empfehlen wir Ihnen die Nutzung eines (BeSafe) Sitzschoners.
 - Bei Fragen wenden Sie sich bitte an Ihren Fachhändler oder direkt an BeSafe über info@hts.no.



Vorbereitung für den Einbau

- | | |
|----------------------------------------------------------|------|
| • Verstellbare Kopfstütze | (1a) |
| • Schultergurte | (1b) |
| • Babyeinsatz | (1c) |
| • Babykissen | (1d) |
| • Gurtschloss | (1e) |
| • Gurtlängenverstellung | (1f) |
| • Hebel zur Einstellung der verschiedenen Sitzpositionen | (1g) |
| • Griff zur Einstellung der Kopfstütze | (1h) |
| • Einbaubildschirm | (1i) |
| • Wasserwaage | (1j) |
| • Batteriefach | (1k) |
| • Stützfuß | (1l) |
| • Stützfußanzeige | (1m) |
| • Einstellregler der Länge des Stützfußes | (1n) |
- Rotationsgriff (1o)
 - Schalter zum Ausfahren der ISOfix Konnektoren (2x) (1p)
 - ISOfix Konnektoren (2x) (1q)
 - Schalter zur Entriegelung der ISOfix Halterung (1r)
 - Anzeige über korrekten Einbau des ISOfix (2x) (1s)
 - ISOfix-Verankerungspunkte im Fahrzeug (2x) (1t)

Der Einbau

1. Zum Einbau des Kindersitzes auf der Rückbank schieben Sie den Vordersitz so weit wie möglich nach vorne und stellen Sie die Rückenlehne (sofern verstellbar) in aufrechte Position.
2. Für einen Einbau auf dem Beifahrersitz stellen Sie die Rückenlehne des Fahrzeugsitzes in eine aufrechte Position.
3. Positionieren Sie Ihr Fahrzeug zum Einbau des Kindersitzes auf einen horizontalen, ebenen Untergrund.
4. Wenn die Basis des Sitzes hochgehoben wird, sollte sich der Stützfuß automatisch ausklappen. Tun Sie dies außerhalb des Fahrzeugs.
5. Drücken Sie auf beiden Seiten die Schalter zum Ausfahren der ISOfix Konnektoren herunter, um die ISOfix Konnektoren auszufahren. (2)
6. Platzieren Sie die Basis auf dem Fahrzeugsitz. Klicken Sie die ISOfix-Konnektoren des Kindersitzes in die ISOfix-Verankerungspunkte Ihres Fahrzeugsitzes. Vergewissern Sie sich, dass beide Anzeigen über den korrekten Einbau des ISOfix grün anzeigen. (3)
7. Schieben Sie den Kindersitz zur Fahrzeugsitz-Rückenlehne hin, bis er die Rückenlehne berührt. (4)
8. Bevor die ISOfix-Konnektoren mit den ISOfix-Verankerungspunkten des Fahrzeuges verbunden sind, werden Sie einen Widerstand beim Reinschieben der ISOfix-Konnektoren spüren, wenn diese in ganz ausgefahrener Position sind.
9. Tipp: sobald Sie die ISOfix-Konnektoren verbunden haben, können Sie die Sitzschale seitwärts drehen, um eine bessere Sicht auf den Einbaubildschirm zu erlangen.
10. Entfernen Sie die Schutzkappe um den Stützfuß. Verändern Sie die Länge des Stützfußes so, dass er mit dem Fahrzeugboden in Kontakt ist. (5)
11. Die Anzeige des Stützfußes wird grün, wenn dieser richtig auf dem Fahrzeugboden aufsteht. (5)
12. Heben Sie die Basis des Sitzes am vorderen Ende (nahe der Wasserwaage) an und verlängern Sie den Stützfuß so, dass sich die Blase der Wasserwaage im mittleren Bereich befindet und damit eine horizontale Position der Basis anzeigt. (5)
13. Tipp: Die Stützfußlänge lässt sich einfacher verändern, wenn Sie einen Fuß

- auf das Ende des Stützfußes stellen, während Sie die Basis anheben.
14. Der akustische Alarm stoppt und die Kontroll-Anzeige des Stützfußes zeigt grün an, wenn der Stützfuß fest auf dem Boden aufsteht und die Wasserwaage eine horizontale Position des Sitzes anzeigt.
 15. Wenn Sie den Kindersitz rückwärtsgerichtet auf der Rückbank eingebaut haben, empfehlen wir, den Vordersitz des Fahrzeuges so einzustellen, dass Kindersitz und Fahrzeugsitzes nahe dem Berührungspunkt sind. Stellen Sie jedoch sicher, dass der Kindersitz weiterhin frei drehbar ist. Wenn Sie den Kindersitz rückwärtsgerichtet auf dem Beifahrersitz eingebaut haben, empfehlen wir, den Beifahrersitz so einzustellen, dass Kindersitz und Armaturen Brett nahe dem Berührungspunkt sind. Stellen Sie jedoch sicher, dass der Kindersitz weiterhin frei drehbar ist.
 16. Tipp: Wenn Sie das Gefühl haben, dass die Basis zu viel Bewegungsspielraum zur Seite hat, können Sie den Sitz fester gegen die Rückenlehne des Fahrzeugsitzes einbauen. Fahren Sie hierzu den Stützfuß noch einmal ein und schieben Sie die Basis mit mehr Kraft gegen die Lehne. Schieben Sie die Basis von Seite zu Seite bis Sie ein weiteres "Klick" je Seite hören. Bringen Sie die Basis anschließend wieder in die horizontale Position (siehe Schritt 10-14).
 17. Dieser Sitz enthält einen zusätzlichem Seitenaufprallschutz (SIP+) im Lieferumfang. Dieser sollte auf der Türseite des Fahrzeugs verwendet werden. Befolgen Sie zur Anbringung Ihrer SIP+-Version die Illustrationen auf dem SIP+, das mit Ihrem Sitz mitgeliefert wurde. Dieser Sitz verfügt von Haus aus über einen hervorragenden Seitenaufprallschutz, der durch Anbringen des zusätzlichen Teils noch weiter verbessert werden kann. (Nicht für alle Modelle) (6)
 18. Tipp: Positionieren Sie das SIP+ für eine optimale Höhe zwischen den zwei kleinen runden Erhöhungen an der Seite der Sitzschale.
 19. Verwenden Sie das SIP+ nicht, wenn der Platz zwischen Kindersitz und Tür geringer ist als der Platzbedarf des SIP+. Dies könnte dazu führen, dass der gesamte Kindersitz sich beim Schließen der Tür verschiebt und dadurch nicht mehr optimal im Fahrzeug positioniert ist. (6)

Ausbauen des Sitzes aus dem Fahrzeug

1. Drehen Sie den Kindersitz zum Ausbau aus dem Fahrzeug in die rückwärtsgerichtete Position und heben Sie ihn leicht an, während Sie den Stützfuß auf die kürzeste Position einfahren.
2. Drücken Sie anschließend auf beiden Seiten die Schalter zum Ausfahren der ISOFix Konnektoren herunter, um diese auf die größtmögliche Länge auszufahren. Ziehen Sie dann auf beiden Seiten am Schalter zur Entriegelung der ISOFix Halterung, um diese von den ISOFix-Verankerungspunkten im Fahrzeug zu lösen.

So sitzt Ihr Kind richtig

1. Drehen Sie den Sitz seitwärts zu sich hin, während Sie den Rotationsgriff nach oben ziehen.
2. Die Schultergurte sind dann richtig eingestellt, wenn sie direkt auf Höhe der Schulter Ihres Kindes aus dem Kindersitz herauskommen. Überprüfen Sie die Position regelmäßig, besonders bei jüngeren Kindern, die noch schneller wachsen. (7)
3. Drücken Sie den Knopf der Gurtlängenverstellung und ziehen Sie gleichzeitig beide Gurte mit der flachen Hand vom Sitz weg. Achten Sie dabei darauf, beide Gurte gleichmäßig zu ziehen, sodass sie auf gleicher Länge bleiben. (8)
4. Öffnen Sie erst danach das Gurtschloss. (9)
5. Die Höhe der Kopfstütze und Gurte kann durch Betätigung des Griffes am hinteren Teil der Kopfstütze je nach Bedarf nach oben oder unten verstellt werden. (10)
6. Legen Sie die Schultergurte auf den markierten Bereich rechts und links an der Rückenlehne, um die magnetischen Gurtassistenten zu nutzen, welche die Gurte aus dem Weg halten, sodass Sie Ihr Kind bequem in den Kindersitz setzen können. (11)
7. Wenn Ihr Kind mit dem Gesäß ganz hinten im Kindersitz sitzt, können Sie es anschnallen. Achten Sie darauf, dass Ihr Kind nicht in sich zusammengesackt sitzt. Zum Anschnallen legen Sie die Gurte auf die Schultern nahe des Halses Ihres Kindes und verschließen das Gurtschloss mit einem vernehmbaren Klicken. (12)
8. Für ein sicheres und festes Anschnallen straffen Sie zunächst die Beckengurte vor und ziehen anschließend das Gurtband in einem Zug gleichmäßig fest. Es sollte nun nicht mehr möglich sein, eine Falte in die Gurte zu legen. Falls dies nicht der Fall ist, straffen Sie die Beckengurte nach und ziehen nochmals das Gurtband fest. (13)
9. Drehen Sie die den Sitz entgegen oder in Fahrtrichtung bevor Sie losfahren und stellen Sie sicher, dass die Rotationsgriffe grün anzeigen und der Sitz sicher in Fahrposition eingerastet ist. (14)

Babyeinsatz

1. Der Babyeinsatz muss ab Geburt an genutzt werden und kann bis zu einer Körpergröße von 87 cm genutzt werden. Entfernen Sie den Babyeinsatz nicht bevor das Baby das Sitzalter erreicht hat.
2. Der Babyeinsatz kann aus der Sitzschale entfernt werden, indem die Gurte durch die Schlitze des Babyeinsatzes geführt werden.
3. Der Babyeinsatz kann wieder in der Sitzschale angebracht werden, indem die Gurte durch die Schlitze des Babyeinsatzes geführt werden.

Verwenden Sie den Babyeinsatz nur in dem flachsten Sitzwinkel des Sitzes. Vergewissern Sie sich stets, dass die Gurte richtig positioniert sind, sodass die Gurte ohne Probleme und ohne ein Verdrehen gestrafft werden können. (15)

Babykissen

1. Das Babykissen sorgt für zusätzliche Polsterung und Komfort Ihres Neugeborenen und sehr jungen Babys.
2. < 60 cm (16)
3. > 60 cm (17)

Ab- und Aufziehen des Bezuges

- Merken Sie sich die Schritte, wie Sie Ihren Bezug abnehmen. Das Beziehen geschieht auf dieselbe Weise in umgekehrter Reihenfolge.
- Der Bezug der Kopfstütze kann unabhängig vom Rest abgezogen werden indem Sie die Knöpfe auf der Rückseite lösen und den Stoff vorsichtig nach vorne abziehen.

! Warnung vor möglichen Einbaufehlern

- Der Einbau des Sitzes auf dem Beifahrersitz mit aktiviertem Airbag ist NICHT zulässig.
- Der Stützfuß muss immer verwendet werden. Stellen Sie sicher, dass der Stützfuß so weit ausgefahren ist, dass er den Fahrzeugboden vor dem Kindersitz berührt und dass der Kindersitz waagrecht im Fahrzeug steht mit der Wasserwaage im mittleren, markierten Bereich.
- Fahren Sie niemals mit Kind im Kindersitz, wenn der Kindersitz I zur Seite gedreht ist.
- Versichern Sie sich vor der Fahrt, dass alle Markierungen grün anzeigen.



Garantie

- Sollte dieses Produkt innerhalb von 24 Monaten nach dem Kauf aufgrund von Material- oder Herstellungsfehlern nicht mehr funktionieren, wenden Sie sich bitte an Ihren BeSafe Händler. In vielen Fällen ist eine Reparatur über einen unserer BeSafe Servicepoints (www.besafe-servicepoint.de) möglich. Bitte beachten Sie, dass Bezüge und Gurte nicht unter die Garantie fallen.
- Diese Garantie ist nur gültig, wenn der Sitz vorschriftsmäßig und sorgsam behandelt wird. Bitte wenden Sie sich an Ihren BeSafe Händler - er kann Ihnen Ratschläge geben, ob Ihr Sitz zur Reparatur zu einem BeSafe Servicepoint geschickt werden sollte. Es besteht kein Anspruch auf Austausch oder Rückgabe. Die Garantiefrist wird durch Reparaturen nicht verlängert.
- Die Garantie verfällt: wenn kein Kassenbeleg oder Rechnung vorgelegt werden kann, wenn der Fehler durch unsachgemäße oder falsche Handhabung verursacht wurde und/oder wenn der Fehler auf Missbrauch oder Fahrlässigkeit zurückzuführen ist.