

# BeSafe®

## iZi Modular™ i-Size

USER MANUAL



iZi Modular: Rear & forward facing

iZi Modular RF: Rearfacing only

Rearfacing stature height 61-105 cm

Forward facing stature height 88-105 cm

Max. weight 18 kg.

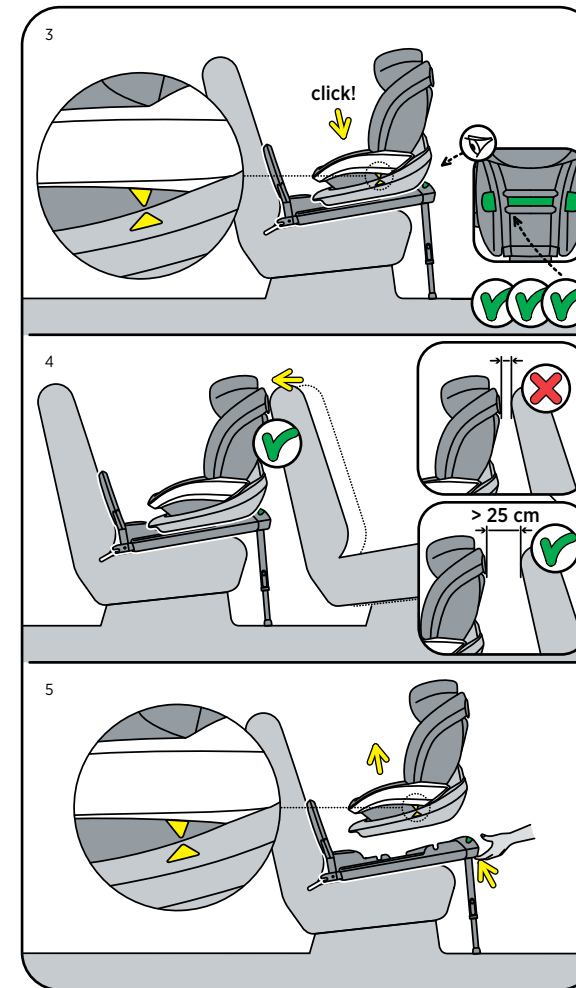
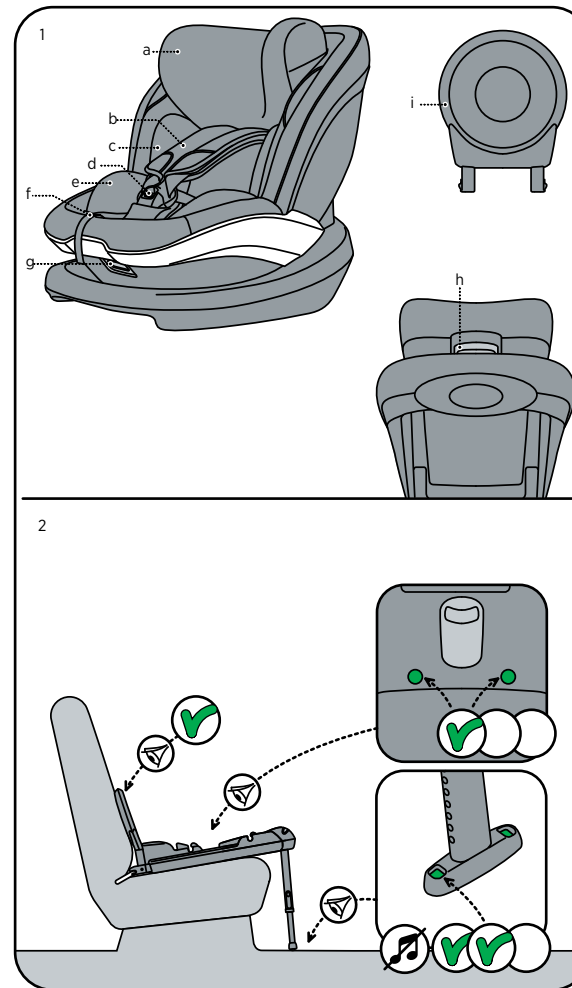
Age 6m - 4 yrs

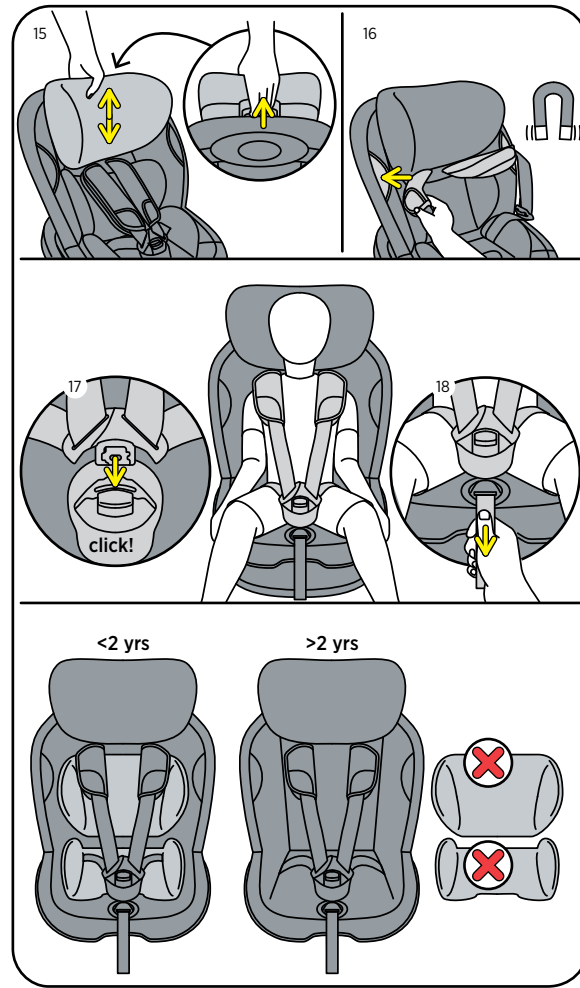
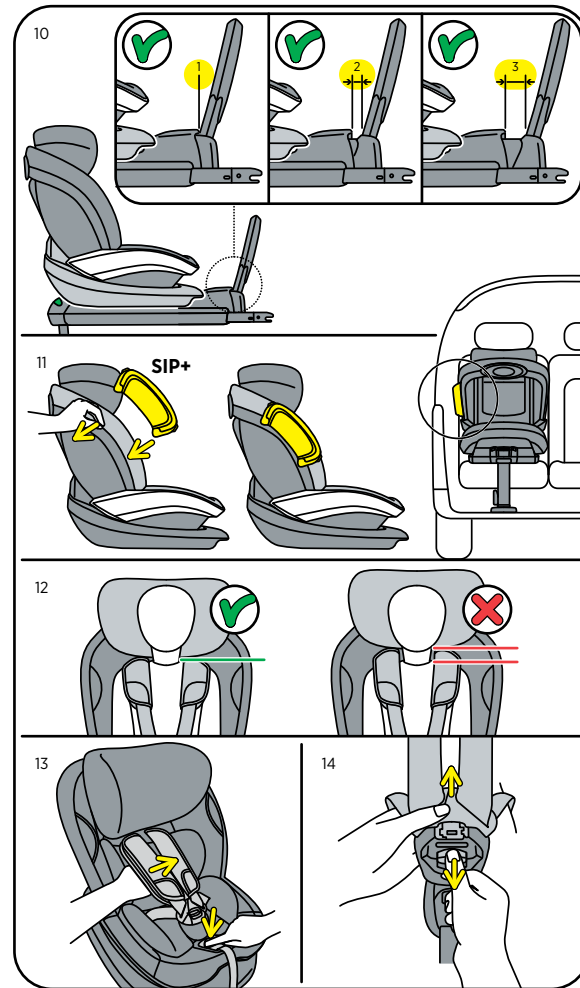
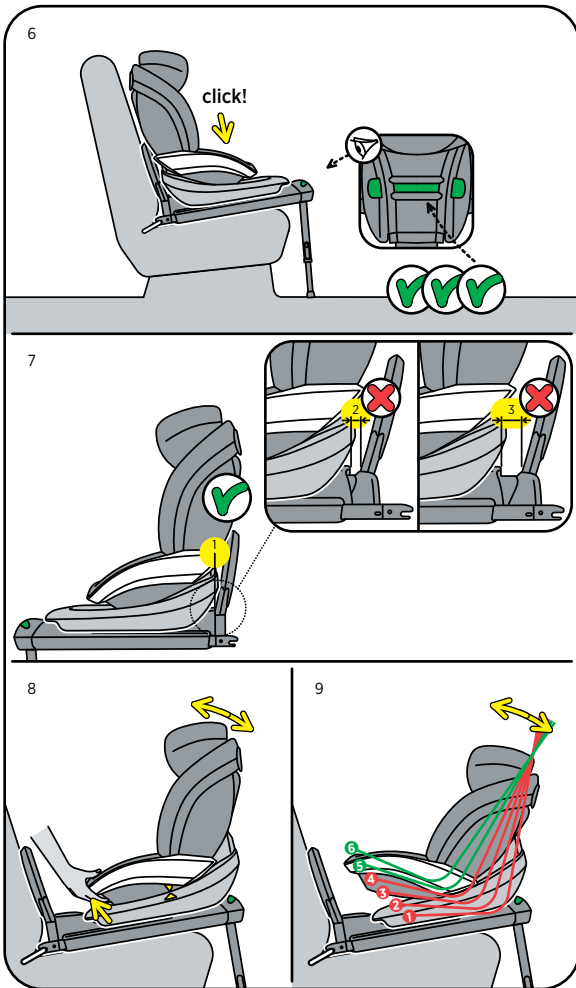
UN regulation no. R129  
i-Size



SCANDINAVIAN  
SAFETY

	1		104
	14		110
	20		116
	26		122
	32		128
	38		134
	44		140
	50		146
	56		152
	62		158
	68		164
	74		170
	80		176
	86		187
	92		193
	98		199





## Thank you for choosing BeSafe iZi Modular (RF)

! It is important that you read this user manual BEFORE installing your seat. Incorrect installation could endanger your child.

### ! Vital information

- The child seat MUST NOT be installed in a front passenger seat WITH AN ACTIVATED AIRBAG.
- iZi Modular can only be installed on the iZi Modular i-Size base.
- iZi Modular is approved rearfacing for children with a stature height from 61 to 105 cm, with a maximum weight up to 18 kg and forward facing for children with a stature height from 88 to 105 cm with a maximum weight up to 18 kg.
- iZi Modular RF is approved rearfacing for children with a stature height from 61 to 105 cm, with a max. weight up to 18 kg.
- Important: Do not use forward facing before the child is over 15 months.
- BeSafe recommends to use the seat for as long as possible in the rearfacing position.
- The harness straps must always be locked when the child is in the seat.
- The harness straps must be tightened without slack and not twisted.
- The shoulder pads contain magnets. Magnets can influence electronic equipment such as pacemakers.
- Protect any part of the child's body which is exposed to the sun.
- We recommend that this seat is used only for children who can sit upright, usually not younger than 6 months.
- Remove the extra seat cushion when the child is over 2 years.
- Remove the extra side supports when the child is over 2 years or earlier when the child does not fit between these side supports anymore.
- When the child weighs over 18 kg or the shoulder height exceeds above the highest position of the shoulder straps, the child must change to a seat suitable for children with a weight above 18 kg.
- After an accident, the seat must be replaced. Although it may look undamaged, if you were to have another accident, the seat may not be able to protect your child to the level to which it was designed.



- Prevent the seat from becoming trapped or weighed down by luggage, seats and/or slamming doors.
- Make sure you can fit no more than one finger between the harness and your child (1 cm).
- DO NOT attempt to dismantle, modify or add any part to the seat. Warranty will be void if non-original parts or accessories are used.
- Never leave your child unattended in the seat.
- Make sure all passengers are informed about how to release your child in case of emergency.
- Make sure luggage or other objects are properly secured. Unsecured luggage may cause severe injuries to children and adults in case of accidents.
- Never use the seat without the cover. The cover is a safety feature and may only be replaced by an original BeSafe cover.
- Do not use any aggressive cleaning products; these may harm the construction material of the seat.
- BeSafe advises that child seats should not be bought or sold second-hand.
- KEEP this user manual for later use with the seat.
- DO NOT use the seat for longer than 7 years. Due to ageing, the quality of the material may change.
- DO NOT use at home. It has not been designed for home use and can only be used in a vehicle.
- When the child seat is mounted in the car check all the areas where the child seat might touch the interior. We recommend using a (BeSafe) protection cover in these places to avoid cuts, marks or discolouration to the interior of the vehicle, especially in vehicles with leather or wooden interiors.
- If in doubt, consult either the car seat manufacturer or the retailer.

## Vielen Dank, dass Sie sich für den BeSafe iZi Modular (RF) entschieden haben

! Bitte lesen Sie die Gebrauchsanweisung unbedingt VOR dem Einbau des Sitzes in Ihr Auto. Unsachgemäßer Einbau kann zu einer Gefährdung Ihres Kindes führen.

### ! Wichtige Informationen



- Der Einbau dieses Kindersitzes ist auf dem Beifahrersitz mit aktiviertem Airbag NICHT ZULÄSSIG.
- Der iZi Modular kann ausschließlich auf der iZi Modular i-Size Basisstation eingebaut und verwendet werden.
- Rückwärtsgerichtet darf der iZi Modular zwischen 61 cm und 105 cm Körpergröße und maximal 18 kg Körpergewicht Ihres Kindes verwendet werden. Vorwärtsgerichtet darf der iZi Modular zwischen 88 cm und 105 cm Körpergröße und ebenfalls maximal 18 kg Körpergewicht verwendet werden.
- Der iZi Modular RF darf rückwärtsgerichtet zwischen 61 cm und 105 cm Körpergröße und maximal 18 kg Körpergewicht Ihres Kindes verwendet werden.
- Achtung: Verwenden Sie diesen Sitz rückwärtsgerichtet bis Ihr Kind mindestens 15 Monate alt ist.
- BeSafe empfiehlt Ihnen den Sitz über die gesamte Nutzungsdauer rückwärtsgerichtet zu verwenden.
- Lassen Sie das Kind nicht unangeschnallt im Sitz sitzen.
- Die Gurte müssen gut gestrafft sein und dürfen nicht verdreht werden.
- In den Schultergurten befinden sich Magnete, die elektronische Geräte wie Herzschrittmacher beeinflussen können.
- Stellen Sie sicher, dass Ihr Kind gut vor Sonneneinstrahlung geschützt ist.
- Wir empfehlen, diesen Sitz für Kinder ab Sitzalter - also ab ungefähr 6 Monaten - zu verwenden.
- Sie können das zusätzliche Sitzpolster entfernen wenn Ihr Kind älter als 2 Jahre ist.
- Sie können den zusätzlichen Seitenschutz entfernen wenn Ihr Kind älter als 2 Jahre ist oder auch früher, wenn es mit dem Seitenschutz nicht mehr genügend Platz hat.

- Wenn Ihr Kind über 18 kg wiegt oder seine Schultern oberhalb der höchsten Gurtposition des Kindersitzes liegen, müssen Sie für Ihr Kind einen neuen, seiner Größe und Gewicht angepassten, Kindersitz kaufen.
- Der Kindersitz darf nach einem Unfall nicht mehr verwendet werden und muss unbedingt ausgetauscht werden. Auch wenn er äußerlich möglicherweise vollkommen intakt aussieht kann eine Beschädigung nicht ausgeschlossen werden. Dies würde im Falle eines weiteren Unfalls dazu führen, dass der Sitz Ihr Kind nicht mehr ausreichend schützen kann.
- Vermeiden Sie unbedingt, dass der Sitz beispielsweise durch Gepäck, andere Kindersitze und/oder schließende Autotüren eingeklemmt oder stark belastet wird.
- Achten Sie darauf, dass Ihr Kind bei jeder Fahrt fest angeschnallt ist. Sie sollten nicht mehr als einen Finger zwischen Ihr Kind und die festgezogenen Gurte bekommen.
- Versuchen Sie NICHT, den Kindersitz auseinander zu bauen, baulich zu verändern oder nicht-originale Bauteile zum Sitz hinzuzufügen. In diesem Fall erlischt Ihr Garantieanspruch mit sofortiger Wirkung.
- Lassen Sie Ihr Kind niemals unbeaufsichtigt in seinem Kindersitz.
- Stellen Sie sicher, dass alle Mitfahrenden wissen, wie sie Ihr Kind im Notfall aus dem Kindersitz herausnehmen können.
- Versichern Sie sich, dass Gepäck und andere Gegenstände ordnungsgemäß gesichert sind. Ungesicherte Gepäckstücke und lose Gegenstände können Kindern und Erwachsenen im Falle eines Unfalls schwere Verletzungen zufügen.
- Verwenden Sie den Kindersitz niemals ohne Bezug, da dieser eine sicherheitsrelevante Funktion hat und Teil der Zulassung ist. Sollte Ihr Bezug beschädigt und/oder nicht mehr verwendbar sein, können Sie über Ihren BeSafe Händler einen originalen BeSafe Bezug beziehen.
- Verwenden Sie keine aggressiven Reinigungsprodukte da diese die Baumaterialien des Kindersitzes angreifen können.
- BeSafe rät vom Erwerb bzw. Verkauf gebrauchter Kindersitze ab, da diese unsichtbare Beschädigungen aufweisen können, welche die Sicherheit des Kindersitzes maßgeblich vermindern können.
- Bewahren Sie diese Bedienungsanleitung auf, damit Sie jederzeit darin nachlesen können. Dies ist besonders praktisch, wenn Sie Ihren Kindersitz in ein anderes Auto einbauen möchten oder in eine Verkehrskontrolle geraten.

- Verwenden Sie diesen Kindersitz nicht länger als 7 Jahre lang oder durch zwei aufeinander folgende Kinder. Der Sitz ist in Ihrem Auto starken Temperaturschwankungen und damit hoher Belastung ausgesetzt, was mit steigendem Alter zu einer Veränderung der Qualität des Materials führen kann.
- Dieser Kindersitz wurde für den Gebrauch in Fahrzeugen entwickelt und gebaut und darf nur in diesen verwendet werden.
- Um die Sitze Ihres Fahrzeugs vor Druckstellen, Beschädigungen am Polster oder Verfärbungen zu vermeiden, empfehlen wir Ihnen die Nutzung unserer (wattierten) BeSafe Trittschutzmatte, die Sie bei Ihrem BeSafe Händler erwerben können.
- Bei Fragen wenden Sie sich bitte an ihren Fachhändler oder direkt an BeSafe über [info@hts.no](mailto:info@hts.no) oder die BeSafe Deutschland Facebook Seite.

## Vorbereitung für den Einbau

- Verstellbare Kopfstütze (1a)
- Schultergurte (1b)
- zusätzlicher Seitenschutz (1c)
- Gurtschloss (1d)
- zusätzliches Sitzpolster (1e)
- Gurtlängenverstellung (1f)
- Hebel zur Einstellung der verschiedenen Sitzpositionen (1g)
- Griff zur Einstellung der Kopfstütze (1h)
- Überrollbügel (1i)

## Die Einbau des Kindersitzes auf der i-Size Basisstation

1. Überprüfen Sie anhand der grünen Anzeigen, ob ISOfix Arme und Stützfuß korrekt eingebaut sind. (2)
2. Stellen Sie sicher, dass der Überrollbügel in die Halterung der Basisstation eingeklickt ist. Die Anleitung hierzu finden Sie in der Bedienungsanleitung der Basisstation. (2)
3. Vergewissern Sie sich vor dem Ein- und Ausbau des iZi Modular, dass der Sitz in der richtigen Position ist. Die gelben Pfeile an Sitz und der Basisstation müssen auf derselben Position sein. (3) Um diese zu erreichen, betätigen Sie wie in Schritt 6 beschrieben den Hebel zur Einstellung der verschiedenen Sitzpositionen.

4. Bringen Sie den Sitz auf der Basisstation in die richtige Position bis Sie ein Klicken hören und die Markierung an der Vorderseite der Basis grün anzeigt. (3)
5. Bei der iZi Go Modular sowie bei rückwärtsgerichteter Nutzung des iZi Modular sollte der Kindersitz wenn möglich am Vordersitz anliegen (4). Falls dies nicht möglich ist sollte ein Sicherheitsabstand von 25cm zwischen Kindersitz und Vordersitz eingehalten werden.
6. Sie können den Sitz von der Basisstation abnehmen und bei Bedarf umdrehen indem Sie den Auslöseknopf am vorderen Teil der Basis drücken (5,6). Vergewissen Sie sich vorher, dass die gelben Pfeile auf der Basisstation sowie dem Sitz auf derselben Position sind, da der iZi Modular nur so von seiner Basis abgenommen werden kann.
7. Der iZi Modular kann frühestens dann umgedreht werden, wenn Ihr Kind mindestens 15 Monate alt oder 88 cm groß ist. BeSafe empfiehlt Ihnen, den Sitz über die gesamte Nutzungsdauer rückwärtsgerichtet zu belassen.
8. Wenn Sie den iZi Modular vorwärtsgerichtet verwenden möchten muss die Halterung des Überrollbügels in Position 1 (siehe Abbildung) sein. (7)
9. Falls Sie einen iZi Modular RF besitzen, können Sie diesen ausschließlich rückwärtsgerichtet nutzen.
10. Sie können Ihren iZi Modular in eine Ruheposition bringen indem Sie den Hebel zur Einstellung unter der Sitzfläche betätigen. (8)
11. Wenn Sie Ihren iZi Modular rückwärtsgerichtet eingebaut haben, sollten Sie ihn in einer der beiden flachsten Einstellungen verwenden. (9)
12. Bei rückwärtsgerichteter Nutzung des iZi Modular können Sie Ihrem Kind zusätzliche Beinfreiheit gewähren indem Sie die Halterung des Überrollbügels weiter herausziehen. Dafür muss der iZi Modular von seiner Basisstation abgenommen sowie die ISOfix Verbindung zwischen Basis und Fahrzeug gelöst werden. (10)
13. Der iZi Modular kann mit zusätzlichem Seitenaufprallschutz (SIP+) erworben werden. Dieser muss auf der Türseite des Fahrzeugs verwendet werden. Es kann zwischen Sitzschale und Stoff angebracht werden. Der iZi Modular verfügt von Haus aus über einen hervorragenden Seitenaufprallschutz, der durch Anbringen des zusätzlichen Teils noch weiter verbessert werden kann. (Nicht für alle Modelle)(11)

## Abnehmen des Kindersitzes von der i-Size Basisstation

1. Um Ihren iZi Modular von seiner Basisstation abzunehmen drücken Sie den Auslöseknopf am vorderen Teil der Basis. Wichtig: Vergewissern Sie sich vorher, dass die gelben Pfeile auf der Basisstation sowie dem Sitz auf derselben Position sind, da der iZi Modular nur so von seiner Basis abgenommen werden kann.

## So sitzt ihr Kind richtig

1. Die Schultergurte sind dann richtig eingestellt, wenn sie direkt auf Höhe der Schulter Ihres Kindes aus dem Kindersitz herauskommen. Überprüfen Sie die Position regelmäßig, besonders bei jüngeren Kindern, die noch schneller wachsen. (12)
2. Drücken Sie den Knopf der Gurtlängenverstellung ziehen sie gleichzeitig und gleichmäßig beide Gurte. (13)
3. Öffnen Sie das Gurtschloss. (14)
4. Die Höhe der Kopfstütze und Gurte kann durch Betätigung des Griffes am hinteren Teil der Kopfstütze je nach Bedarf nach oben oder unten verstellt werden. (15)
5. Legen Sie die Schultergurte auf den markierten Bereich rechts und links an der Rückenlehne. Der magnetische Gurtassistent hält die Gurte aus dem Weg, sodass Sie Ihr Kind bequem in seinen Kindersitz setzen können. (16)
6. Wenn Ihr Kind mit dem Gesäß ganz hinten im Kindersitz sitzt, können Sie es anschnallen. Achten Sie darauf, dass Ihr Kind nicht in sich zusammengesackt sitzt. Zum Anschnallen legen Sie die Gurte auf die Schultern nahe des Halses Ihres Kindes und verschließen das Gurtschloss mit einem vernehmbaren Klicken. (17)
7. Für ein sicheres und festes Anschnallen straffen Sie zunächst die Beckengurte vor und ziehen anschließend das Gurtband in einem Zug gleichmäßig fest. Sie sollten nun nicht mehr als einen Finger zwischen die Gurte und Ihr Kind bekommen. Falls dies nicht der Fall ist, straffen Sie die Beckengurte nach und ziehen nochmals das Gurtband fest. (18)

## Ab- und Aufziehen des Bezuges

- Merken Sie sich die Schritte, wie Sie Ihren Bezug abnehmen. Das Beziehen geschieht auf dieselbe Weise in umgekehrter Reihenfolge.
- Der Bezug der Kopfstütze kann unabhängig vom Rest abgezogen werden indem Sie die Knöpfe auf der Rückseite lösen und den Stoff vorsichtig nach vorne abziehen.

## ! Warnung vor möglichen Einbaufehlern

- Der Einbau des Sitzes auf dem Beifahrersitz mit aktiviertem Airbag ist NICHT zulässig.
- Der Stützfuß muss immer verwendet werden. Versichern Sie sich, dass der Stützfuß ganz nach unten gedrückt ist und die Markierung grün aufleuchtet.
- Falls Sie auf Ihrer Basisstation den iZi Modular verwenden möchten, müssen Sie zuvor den Überrollbügel an Ihrer Basisstation anbringen.
- Versichern Sie sich vor der Fahrt, dass alle Markierungen an der Basisstation grün anzeigen.



## Garantie

- Sollte dieses Produkt innerhalb von 24 Monaten nach dem Kauf aufgrund von Material- oder Herstellungsfehlern nicht mehr funktionieren, wenden Sie sich bitte an Ihren BeSafe Händler. In vielen Fällen ist eine Reparatur über einen unserer BeSafe Servicepoints ([www.besafe-servicepoint.de](http://www.besafe-servicepoint.de)) möglich. Bitte beachten Sie, dass Bezüge und Gurte nicht unter die Garantie fallen.
- Diese Garantie ist nur gültig, wenn der Sitz vorschriftsmäßig und sorgsam behandelt wird. Bitte wenden Sie sich an Ihren BeSafe Händler - er kann Ihnen Ratschläge geben, ob Ihr Sitz zur Reparatur zu einem BeSafe Servicepoint geschickt werden sollte. Es besteht kein Anspruch auf Austausch oder Rückgabe. Die Garantiefrist wird durch Reparaturen nicht verlängert.
- Die Garantie verfällt: wenn kein Kassenbeleg oder Rechnung vorgelegt werden kann, wenn der Fehler durch unsachgemäße oder falsche Handhabung verursacht wurde und/oder wenn der Fehler auf Missbrauch oder Fahrlässigkeit zurückzuführen ist.