

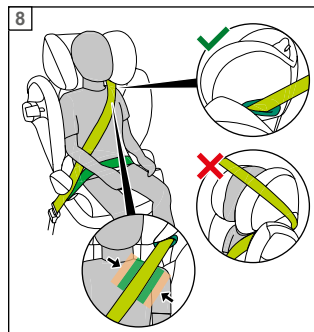
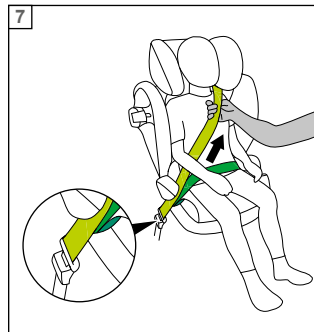
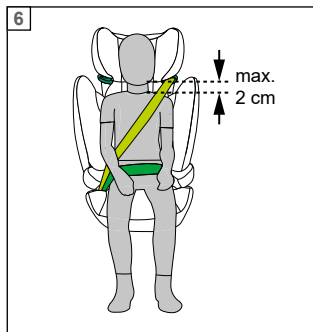
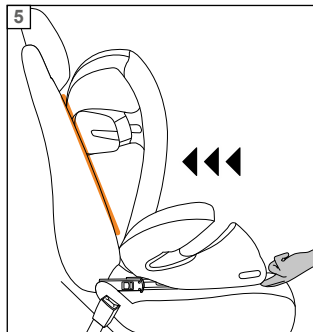
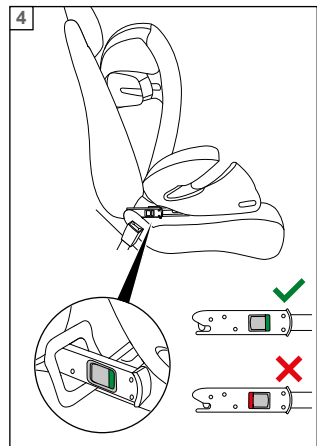
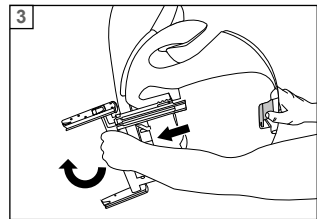
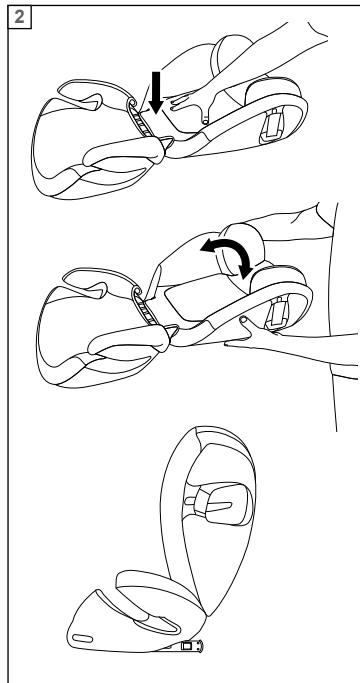
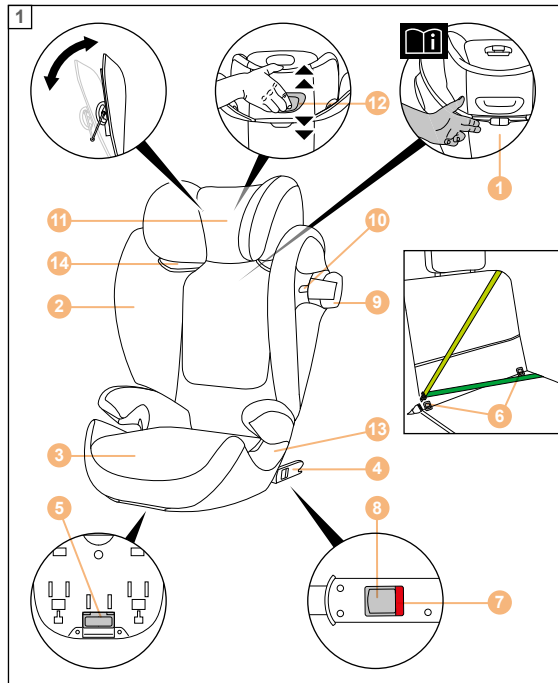
# SOLUTION S2 I-FIX

UN R129/03, 100 - 150 cm

User guide

- DE
- EN
- IT
- FR
- NL
- PL
- HU
- CZ
- SK
- ES
- PT
- SE
- NO
- FI
- DK
- SL
- HR
- RU
- UK
- EE
- LT
- LV
- TR
- AR
- BG
- SR
- EL
- RO
- SQ
- BS
- MK
- CNR
- HI
- TH
- VI
- MS
- HY
- CMN
- YUE
- JA
- KO





GO TO [WWW.CYBEX-ONLINE.COM](http://WWW.CYBEX-ONLINE.COM)  
TO WATCH AN INSTRUCTIONAL VIDEO

DE.....	2
EN.....	5
IT.....	8
FR.....	11
NL.....	14
PL.....	17
HU.....	20
CZ.....	23
SK.....	26
ES.....	29
PT.....	32
SE.....	35
NO.....	38
FI.....	41
DK.....	44
SL.....	47
HR.....	50
RU.....	53
UK.....	56
EE.....	59
LT.....	62
LV.....	65
TR.....	68
AR.....	71
BG.....	74
SR.....	77
EL.....	80
RO.....	83
SQ.....	86
BS.....	89
MK.....	92
CNR.....	95
HI.....	98
TH.....	101
VI.....	104
MS.....	107
HY.....	110
CMN.....	113
YUE.....	116
JA.....	119
KO.....	122

DE
EN
IT
FR
NL
PL
HU
CZ
SK
ES
PT
SE
NO
FI
DK
SL
HR
RU
UK
EE
LT
LV
TR
AR
BG
SR
EL
RO
SQ
BS
MK
CNR
HI
TH
VI
MS
HY
CMN
YUE
JA
KO

## DE ZULASSUNG

UN R129/03

CYBEX Solution S2 i-Fix

100 – 150 cm

Empfohlen ab ca. 3 Jahren  
bis 12 Jahre



Vielen Dank, dass Sie sich bei der Wahl eines Kindersitzes für den **Solution S2 i-Fix** entschieden haben.

Lesen Sie die Gebrauchsanweisung unbedingt vor dem Einbau des Sitzes in Ihr Auto und bewahren Sie die Anleitung immer griffbereit im dafür vorgesehenen Fach **(1)** auf.

### WICHTIGE INFORMATIONEN

- Ohne Genehmigung der Zulassungsstelle dürfen keine Veränderungen und Ergänzungen am Kindersitz vorgenommen werden.
- Damit Ihr Kind richtig geschützt werden kann, ist es notwendig, den Kindersitz so zu verwenden, wie in dieser Anleitung beschrieben.
- Dieser Sitz darf nur auf Fahrzeugsitzen eingebaut werden, welche laut Fahrzeughandbuch zur Verwendung von Kinderrückhaltesystemen zugelassen sind.
- Nur geeignet für Fahrzeugsitze mit Dreipunkt-Automatikgurt, die nach UN Regelung Nr. R16 oder gleichwertigem Standard zugelassen sind.
- Benutzen Sie niemals andere als in der Bedienungsanleitung beschriebene und am Sitz markierte Punkte, um den Kindersitz zu befestigen.
- Die Rückenlehne des Kindersitzes muss an der Lehne des Fahrzeuges flächig aufliegen.
- Der Schultergurt muss schräg nach hinten verlaufen und darf nie nach vorne zum oberen Gurtpunkt im Fahrzeug führen.
- Das Fahrzeuggurtschloss darf keinesfalls über die Gurtführung reichen. Ist die Gurtleitsche zu lang, ist der Kindersitz für eine Verwendung auf dieser Position im Fahrzeug nicht geeignet. Bitte kontaktieren Sie im Zweifelsfall den Kindersitzhersteller.
- Der Dreipunktgurt darf nur über die dafür vorgesehenen Führungen verlaufen. Die Gurtführungen werden in diesem Handbuch beschrieben und sind am Kindersitz grün markiert.

- Der Beckengurt muss auf beiden Seiten so tief wie möglich über der Leistenbeuge Ihres Kindes verlaufen, um im Falle eines Unfalls optimal wirken zu können.
- Stellen Sie vor jedem Gebrauch sicher, dass der Dreipunkt-Automatikgurt korrekt eingestellt ist und straff am Körper anliegt. Den Gurt auf keinen Fall verdrehen!
- Nur eine korrekt eingestellte Kopfstütze bietet den größtmöglichen Schutz und Komfort für Ihr Kind und gewährleistet außerdem den optimalen Verlauf des Schultergurtcs.
- Der Kindersitz muss, auch dann wenn er nicht benutzt wird, immer korrekt mit dem Fahrzeuggurt im Fahrzeug befestigt sein.
- Achten Sie darauf, dass der Kindersitz beim Schließen der Fahrertür oder beim Verstellen der Rückbank nicht eingeklemmt wird.
- Die Benutzung des Kindersitzes ist auch ohne linearen Seitenaufprallschutz getestet und zugelassen.
- Beim Einbau des Kindersitzes auf einem mittleren Sitzplatz dürfen Sie den linearen Seitenaufprallschutz (L.S.P.) nicht ausklappen.
- Gepäckstücke oder andere Gegenstände im Fahrzeug müssen gut befestigt werden. Sie können zu tödlichen Geschossen werden.
- Der Kindersitz darf keinesfalls ohne Bezug verwendet werden. Verwenden Sie nur original CYBEX Bezüge. Der Bezug ist ein wesentlicher Bestandteil der Funktion.
- Lassen Sie Ihr Kind nie unbeaufsichtigt im Fahrzeug zurück.
- Die Teile des Kindersitzes heizen sich in der Sonne auf. Ihr Kind kann sich daran verbrennen. Schützen Sie Ihr Kind und den Kindersitz vor intensiver Sonneneinstrahlung.
- Aufgrund eines Unfalles können am Kindersitz Beschädigungen auftreten, die mit bloßem Auge nicht erkennbar sind. Bitte tauschen Sie nach einem Unfall unbedingt den Sitz aus. Im Zweifelsfall wenden Sie sich an den Händler oder Hersteller.
- Verwenden Sie diesen Kindersitz nicht länger als 9 Jahre. Der Sitz ist während seiner Produktlebensdauer hohen Belastungen ausgesetzt, was mit steigendem Alter zu einer Veränderung der Qualität des Materials führt.
- Die Kunststoffteile können mit einem milden Reinigungsmittel und warmen Wasser gereinigt werden. Bitte auf keinen Fall scharfe Reinigungs- oder Bleichmittel verwenden!
- An einigen Autositzen aus empfindlichem Material können durch die Benutzung von Kindersitzen Druckstellen, Beschädigungen und/oder Abfärbungen auftreten. Um das zu vermeiden, können Sie z.B. einen Sitzschoner unterlegen.

## SITZKOMponentEN

- |                                    |                                      |
|------------------------------------|--------------------------------------|
| (1) Staufach des Benutzerhandbuchs | (9) Linearer Seitenaufprallschutz    |
| (2) Rückenlehne                    | (L.S.P.)                             |
| (3) Sitzkissen                     | (10) L.S.P.-Bedienungstaste          |
| (4) ISOFIX-Rastarme                | (11) Verstellbare Kopfstütze         |
| (5) ISOFIX-Verstellgriff           | (12) Höhenverstellung der Kopfstütze |
| (6) ISOFIX-Befestigungspunkte      | (13) Beckengurtführung               |
| (7) ISOFIX-Sicherheitsindikator    | (14) Schultergurtführung             |
| (8) ISOFIX-Entriegelungstasten     |                                      |

## ERSTMONTAGE

Die Rückenlehne (2) wird mit der Führungsnase auf der Achse des Sitzkissens (3) eingehakt. Anschließend wird die Rückenlehne (2) nach vorne geklappt. Wenn Sie den Sitz aus der Verpackung entnehmen, ist der lineare Seitenaufprallschutz (9) auf beiden Seiten des Sitzes ausgeklappt und aktiviert.

## DER RICHTIGE PLATZ IM FAHRZEUG

Der Kindersitz ist auf Fahrzeugplätzen verwendbar, die mit einem Dreipunkt-Automatikgurt ausgestattet sind. Zugelassene Fahrzeuge und Sitzpositionen entnehmen Sie bitte der beigelegten Fahrzeugtypenliste. Die aktuelle Version erhalten Sie auf [www.cybex-online.com](http://www.cybex-online.com).

Falls Ihr Fahrzeug nicht über ISOFIX-Anbindungspunkte verfügt, besteht jederzeit die Möglichkeit den SOLUTION S2 i-FIX mit eingeklappten ISOFIX-Rastarmen zu verwenden.

Ab einer Körpergröße von 135 cm kann die Kompatibilität des SOLUTION S2 i-FIX mit Ihrem Fahrzeug eventuell eingeschränkt sein. Bitte vergewissern Sie sich anhand der Fahrzeugtypenliste.

In Ausnahmefällen kann der Kindersitz auch vorne am Beifahrersitz verwendet werden. Die Empfehlungen des Fahrzeugherstellers sind unbedingt zu befolgen.


## Einbau des Kindersitzes in das Fahrzeug

1. Achten Sie darauf, dass...
  - die Rückenlehne des Fahrzeugsitzes in aufrechter Position eingerastet ist.
  - bei Einbau des Kindersitzes auf dem Beifahrersitz, dieser so weit wie möglich hinten steht, ohne dabei die Gurtführung zu beeinträchtigen.

2. Betätigen Sie den ISOFIX-Verstellgriff (5) unter dem Sitzkissen (3) und ziehen Sie die beiden ISOFIX-Rastarme (4) bis zum Endanschlag aus.
3. Drehen Sie nun die ISOFIX-Rastarme (4) um 180°, damit diese in Richtung der ISOFIX-Befestigungspunkte (6) zeigen.
4. Stellen Sie den Kindersitz auf den entsprechenden Fahrzeugsitz im Auto.
5. Schieben Sie die beiden ISOFIX-Rastarme (4) in die ISOFIX-Befestigungspunkte (6), bis diese mit einem hörbaren „KLICK“ einrasten.
6. Betätigen Sie den ISOFIX-Verstellgriff (5) und schieben Sie den Kindersitz an den Fahrzeugsitz.
7. Achten Sie darauf, dass die Rückenlehne (2) des Kindersitzes flächig an der Rückenlehne des Fahrzeugsitzes anliegt.

 Sollte die Kopfstütze des Fahrzeuges störend sein, ziehen Sie diese heraus oder nehmen diese ab (ausgenommen rückwärtsgerichtete Fahrzeugsitze).

8. Vergewissern Sie sich, dass der Sitz gut hält, indem Sie versuchen ihn aus den ISOFIX-Befestigungspunkten (6) herauszuziehen. Der grüne Sicherheitsindikator (7) muss an beiden Seiten gut sichtbar sein.
9. Falls der Sitz ohne ISOFIX verwendet wird, kann dieses an der Unterseite des Sitzes verstaut werden.

 Durch Verwendung des ISOFIX entsteht eine Verbindung mit dem Fahrzeug, wodurch die Sicherheit Ihres Kindes erhöht wird. Ihr Kind muss weiterhin mit dem Dreipunkt-Automatikgurt des Fahrzeuges angeschnallt werden.

10. Um das L.S.P. (9) auf der Seite des Sitzes, die nicht zur Fahrzeugtür zeigt, einzuklappen, drücken Sie die L.S.P.-Bedienungstaste (10), halten sie gedrückt und klappen das L.S.P. mit einem leichten Drücken ein. Dann lassen Sie die L.S.P. Bedienungstaste (10) wieder los.

 Der Kindersitz kann auch mit eingeklapptem L.S.P. verwendet werden, sollte der Platz im Fahrzeug nicht ausreichen.

## AUSBAU DES KINDERSITZES AUS DEM FAHRZEUG

Führen Sie die Einbauschritte in umgekehrter Reihenfolge durch.

1. Entriegeln Sie die ISOFIX-Rastarme (4) beidseitig, indem Sie die Entriegelungstasten (8) drücken und gleichzeitig zurückziehen.
2. Ziehen Sie den Sitz aus den ISOFIX-Befestigungspunkten (6).
3. Entfernen Sie den Kindersitz und verstauen Sie das ISOFIX in umgekehrter Reihenfolge zur Installation.


## DE NEIGUNGSVERSTELLBARE KOPFSTÜTZE

Die neigungsverstellbare Kopfstütze (11) hilft, das gefährliche Nach-Vorne-Kippen des Kopfes im Schlaf zu verhindern. Sie ist in 3 verschiedenen Positionen einstellbar. Schieben sie hierzu die neigungsverstellbare Kopfstütze (11) nach vorne bis die gewünschte Position erreicht ist.

 Der Kopf des Kindes soll immer Kontakt mit der neigungsverstellbare Kopfstütze haben.

## ANPASSEN DER KOPFSTÜTZE

Die Kopfstütze (11) kann durch Ziehen des Griffs zur Höhenverstellung (12) an der Rückseite der Kopfstütze (11) angepasst werden. Stellen Sie die Kopfstütze (11) so ein, dass der Abstand zwischen den Schultern des Kindes und der Kopfstütze (11) nicht mehr als 2 cm (ca. 2 Finger) beträgt.

 Die Höhe der Kopfstütze kann auch im eingebauten Zustand im Auto eingestellt werden.


## SICHERN DES KINDES

1. Führen Sie den Fahrzeuggurt um Ihr Kind herum und stecken Sie die Gurtzunge in das Gurtschloss des Fahrzeugs, sodass diese mit einem hörbaren „KLICK“ einrastet.
2. Legen Sie den Beckengurt in die grün gekennzeichneten Beckengurtführungen (13) des Kindersitzes ein.
3. Ziehen Sie am Schultergurt, um den Beckengurt zu straffen.
4. Auf der Seite des Gurtschlusses müssen der Schultergurt und der Beckengurt zusammen in die Beckengurtführung (13) eingelegt sein.
5. Führen Sie den Schultergurt durch die Schultergurtführung (14) bis er sich innerhalb der Gurtführung befindet.
6. Vergewissern Sie sich, dass der Schultergurt über das Schlüsselbein Ihres Kindes verläuft und nicht am Hals anliegt. Falls erforderlich, passen Sie durch Verstellen der Kopfstütze (11) den Gurtverlauf an.

## AB- UND AUFZIEHEN DES BEZUGES

Der Bezug am Kindersitz besteht aus 4 Teilen (Kopfstütze (2x), Rückenlehne und Sitzkissen). Diese sind an mehreren Stellen mit Druckknöpfen am Kindersitz befestigt. Lösen Sie alle Befestigungen, anschließend können die Einzelteile abgezogen werden.

Um den Bezug wieder zu befestigen, verfahren Sie in umgekehrter Reihenfolge.

 Den Bezug nur bei 30 °C im Schonwaschgang waschen, ansonsten kann es zu Ausfärbungen des Bezugstoffes kommen. Den Bezug gesondert von anderer Wäsche waschen und nicht im Trockner oder in der prallen Sonne trocknen!

## HERSTELLERGARANTIE- UND ENTSORGUNGSBESTIMMUNGEN

CYBEX GmbH (Riedingerstr. 18, 95448 Bayreuth, Deutschland) gewährt Ihnen 3 Jahre Garantie auf dieses Produkt. Die Garantie gilt in dem Land, in dem dieses Produkt erstmalig über den Einzelhandel an einen Verbraucher verkauft wurde. Den Inhalt der Garantie und alle wesentlichen Angaben, die für die Geltendmachung der Garantie erforderlich sind, finden Sie auf unserer Homepage [go.cybex-online.com/manufacture-warranty-car-seats](http://go.cybex-online.com/manufacture-warranty-car-seats). Wird in der Artikelbeschreibung eine Garantie ausgewiesen, bleiben Ihre gesetzlichen Mängelrechte uns gegenüber hiervon unberührt.

Bitte beachten Sie die Entsorgungsbestimmungen Ihres Landes.