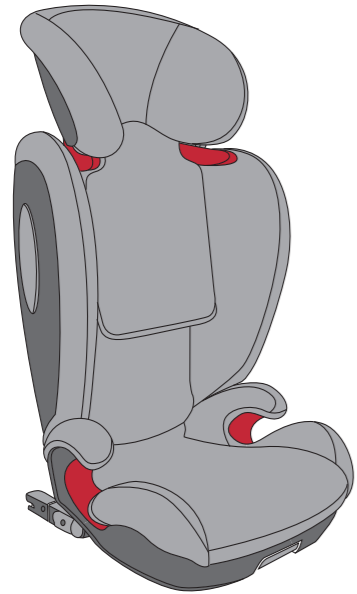


AVOVA

100cm-150 cm
4-12 Jahre
UN / ECE Regelung Nr. R129

Star-Fix BEDIENUNGSANLEITUNG

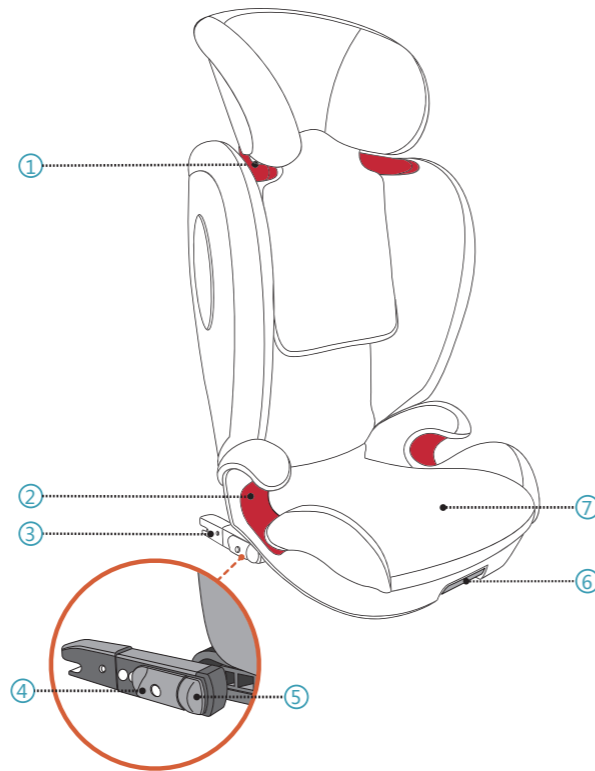


DE

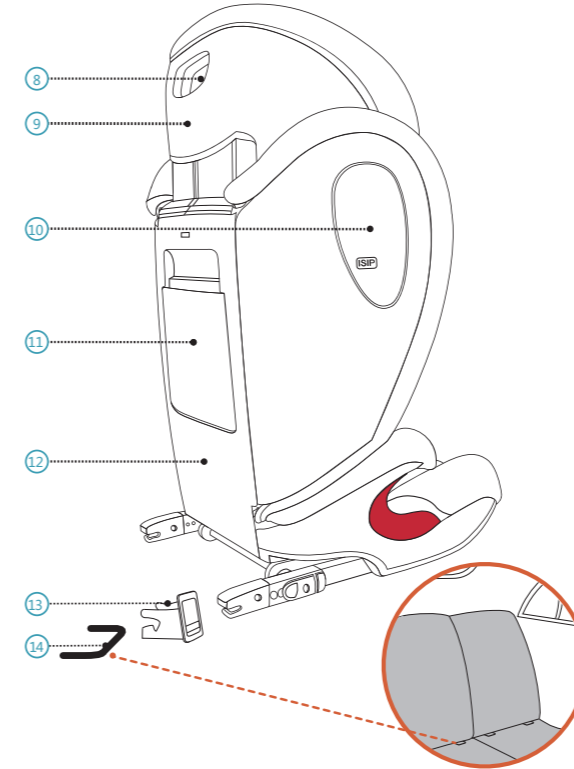
5101224 18/09

Made in Germany

1 PRODUKTÜBERSICHT



- | | |
|------------------------------|------------------------|
| 1. Schultergurtführung | 5. ISOFIX Anzeigeknopf |
| 2. Beckengurtführung | 6. ISOFIX-Auslösegriff |
| 3. ISOFIX-Konnektoren | 7. Sitzerrhöhung |
| 4. ISOFIX-Entriegelungstaste | |



- | | |
|---------------------------------------|-------------------------------------|
| 8. Kopfstützenverstellgriff | 12. Rückenlehne |
| 9. Kopfstütze | 13. ISOFIX Einführhilfe |
| 10. Integrierter Seitenaufprallschutz | 14. ISOFIX-Verankerungen (Fahrzeug) |
| 11. Handbuchfach | |

2 EINLEITUNG

Vielen Dank, dass Sie sich für den AVOVA Star-Fix entschieden haben, um die sichere Reise Ihres Kindes zu gewährleisten. Der Sitz wurde nach den Anforderungen für Kinderrückhaltesysteme (ECE R 129) als spezifischer Fahrzeugkindersitz konzipiert, getestet und zertifiziert. Das Zulassungssiegel E (im Kreis) und die Zulassungsnummer befinden sich auf dem orangefarbenen Zulassungsetikett (Aufkleber auf dem Kindersitz). Der Kindersitz ist für ein Kind mit einer Körpergröße von 100cm-150 cm (Alter ca. 4 bis 12 Jahre) konzipiert. Bei einer Körpergröße zwischen 135cm und 150cm kann es vorkommen, dass der Star-Fix nicht in allen Fahrzeugen verwendet werden kann, wenn das Fahrzeugdach auf der gewählten Einbauseite zu niedrig ist. Es ist wichtig, dass Sie diese Bedienungsanleitung VOR dem Einbau Ihres Sitzes lesen. Falsche Montage und/oder falscher Gebrauch des Sitzes kann Ihr Kind gefährden. Diese Bedienungsanleitung sollte jederzeit im Handbuchfach des Kindersitzes verfügbar aufbewahrt werden (11).

Die folgenden Symbole werden in dieser Bedienungsanleitung verwendet:

⚠ GEFAHR GEFAHR weist auf eine gefährliche Situation hin, die, wenn sie nicht vermieden wird, zu Tod oder schweren Verletzungen führt.

⚠ WARNUNG WARNUNG weist auf eine gefährliche Situation hin, die, wenn sie nicht vermieden wird, zu Tod oder schweren Verletzungen führen kann.

⚠ VORSICHT VORSICHT weist auf eine gefährliche Situation hin, die, wenn sie nicht vermieden wird, zu leichten oder mittelschweren Verletzungen führen kann.

ALLGEMEINE SICHERHEITSHINWEISE

⚠ GEFAHR Der AVOVA Star-Fix ist für eine Körpergröße von 100cm - 150cm für die Montage in Fahrtrichtung zugelassen.

⚠ GEFAHR Wenn das Kind größer als 150 cm ist oder die Schultern des Kindes die höchste Position der Schultergurtführung überschreiten, muss das Kind auf den Fahrzeugsitz wechseln und mit dem fahrzeugeigenen Dreipunktgurt gesichert werden.

⚠ WARNUNG Die zulässigen Sitzpositionen im Fahrzeug entnehmen Sie bitte Ihrem Fahrzeughandbuch.

⚠ WARNUNG Kompatibel mit universellen Sitzpositionen in Fahrzeugen. Bitte lesen Sie Ihr Fahrzeughandbuch.

⚠ GEFAHR Lassen Sie Ihr Kind niemals unbeaufsichtigt im Kindersitz.

⚠ GEFAHR Sichern Sie Ihr Kind oder den Kindersitz niemals mit einem 2-Punkt-Gurt, da dies bei einem Unfall zu schweren Verletzungen oder zum Tode führen kann.

⚠ WARNUNG Der Kindersitz muss immer gesichert sein, wenn er sich im Fahrzeug befindet, auch wenn kein Kind transportiert wird. Verwenden Sie die ISOFIX-Verankerungen (14) oder den Fahrzeuggurt, in einem Fahrzeug ohne ISOFIX-Verankerungen.

⚠ WARNUNG Der Kindersitz muss regelmäßig überprüft werden, um sicherzustellen, dass alle Teile funktionsfähig und unbeschädigt sind.

⚠ GEFAHR Bitte entsorgen Sie Ihren Sitz im Falle eines Fahrzeugaufpralls, da der Kindersitz beschädigt sein kann, der Schaden aber nicht sofort sichtbar ist.

⚠ GEFAHR Am Kindersitz dürfen keine Änderungen, Schmierungen und/oder Teilwechsel vorgenommen werden. Nur AVOVA ist berechtigt, Änderungen oder Teiländerungen am Kindersitz vorzunehmen.

⚠ WARNUNG Bitte setzen Sie den Kindersitz nicht starker direkter Sonneneinstrahlung aus. Unter intensiver, direkter Sonneneinstrahlung kann der Kindersitz oder einige der Kindersitzteile sehr heiß werden, was dem Kind schaden kann.

⚠ GEFAHR Die Rückenlehne kann nach hinten kippen, wenn sich der Kindersitz in einer freistehenden Position befindet. Montieren Sie den Kindersitz immer auf dem Fahrzeugsitz, bevor Sie das Kind darin sitzen lassen.

⚠ WARNUNG Die Rückenlehne des Kindersitzes kann sich hin zur oder von der Sitzerrhöhung wegbewegen. Bitte halten Sie Ihre Finger beim Bewegen der Kindersitz-Rückenlehne von möglichen Quetschpunkten fern.

⚠ GEFAHR Verwendung auf dem Rücksitz: Bewegen Sie den Vordersitz so weit nach vorne, dass die Füße des Kindes die Rückenlehne des Vordersitzes nicht erreichen können, da dies sicherer ist.

⚠ WARNUNG Bitte beachten Sie, dass sich der Star-Fix und alle dazugehörigen Teile im Fahrzeug befinden. Kein Gegenstand oder Teil darf von einem beweglichen Fahrzeugsitz oder einer Fahrzeughür eingeklemmt werden.

⚠ VORSICHT Die Fahrzeugsitze können bei der Benutzung des Kindersitzes Verschleißerscheinungen aufweisen. Um dies zu vermeiden, können zusätzliche Autositzprotektoren verwendet werden.

⚠ GEFAHR Stellen Sie sicher, dass alle Insassen darüber informiert sind, wie sie Ihr Kind im Notfall freilassen können.

⚠ WARNUNG Vergewissern Sie sich, dass das Gepäck oder andere Gegenstände korrekt gesichert sind. Ungesichertes Gepäck kann bei Unfällen zu schweren Verletzungen von Kindern und Erwachsenen führen.

⚠ VORSICHT Verwenden Sie keine aggressiven Reinigungsmittel, die das Material des Kindersitzes beschädigen könnten.

⚠ GEFAHR AVOVA weist darauf hin, dass Kindersitze nicht gebraucht gekauft oder verkauft werden sollten.

⚠ GEFAHR Benutzen Sie den Kindersitz NICHT länger als 12 Jahre. Mit der Zeit kann sich die Qualität des Materials verändern.

⚠ WARNUNG NICHT zu Hause verwenden. Der AVOVA - Star-Fix ist nicht für den Heimgebrauch konzipiert und kann nur in einem Fahrzeug verwendet werden.

⚠ GEFAHR Wenden Sie sich im Zweifelsfall an den Autositzhersteller oder den Händler.

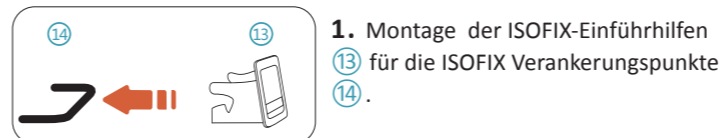
3 EINBAU ERSTE SCHRITTE

Nehmen Sie die Kopfstütze des Fahrzeugsitzes ab oder bewegen Sie sie in die höchste Position, damit sich keine Hinderung ergibt, wenn die Kopfstütze (9) des AVOVA Star-Fix sich in der höchsten Position befindet. Der AVOVA Star-Fix kann an jede Neigung des Fahrzeugsitzes angepasst werden, da die Rückenlehne mit der Sitzerrhöhung durch eine Gelenkachse verbunden ist. (7)

⚠ GEFAHR Bitte achten Sie darauf, dass der Fahrzeugsitz, auf dem sich der Kindersitz befindet in aufrechter Position ist, wenn der Fahrzeugsitz verstellbar ist.

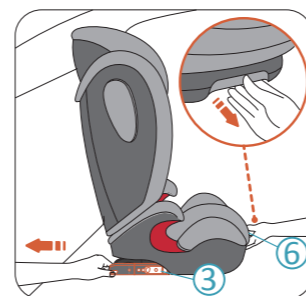
A. BEI FAHRZEUGEN MIT ISOFIX- VERANKERUNGEN.

Der AVOVA Star-Fix kann an den ISOFIX-Verankerungspunkten eines Fahrzeugs mit dem nach UN/ECE-Regelung Nr. 16 oder anderen Vorschriften zugelassenen 3-Punkt-Gurt montiert werden. Er ist kompatibel mit universellen Sitzpositionen in Fahrzeugen. Bitte lesen Sie Ihr Fahrzeughandbuch.

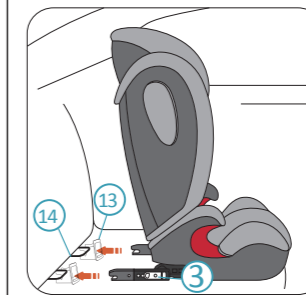


- Montage der ISOFIX-Einführhilfen (13) für die ISOFIX Verankerungspunkte (14).

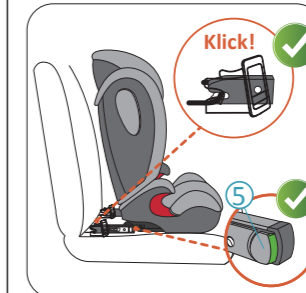
⚠ VORSICHT Es wird empfohlen, ISOFIX-Einführhilfen zu verwenden, um den Einbau zu erleichtern. Sie helfen, Schäden am Fahrzeugsitz zu vermeiden. Wenn der Fahrzeugsitz eingeklappt werden kann, entfernen Sie vorher die ISOFIX-Einführhilfen.



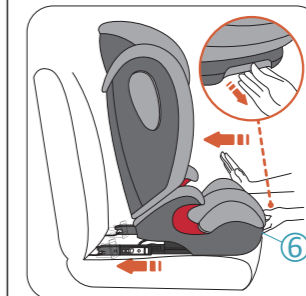
- Star-Fix-Kindersitz auf dem Fahrzeugsitz positionieren. Abstand zur Rückenlehne des Fahrzeugsitzes lassen. Während Sie den ISOFIX-Auslösegriff (6) ziehen und festhalten, ziehen Sie die ISOFIX-Konnektoren (3) ganz heraus und lösen Sie danach den Griff.



- Stellen Sie den Kindersitz so ein, dass die ISOFIX-Konnektoren (3) zum Einbau in die installierten ISOFIX-Einführhilfen passen. Schieben Sie den Kindersitz in Richtung Fahrzeugsitz, und die beiden ISOFIX-Konnektoren sollten durch die ISOFIX-Einführhilfen auf die ISOFIX-Verankerungen geklickt und verriegelt werden.



⚠ GEFAHR Die grünen Anzeigen müssen auf den beiden ISOFIX-Anzeigeknopfen (5) sichtbar sein, was bedeutet, dass die ISOFIX-Konnektoren fest mit den ISOFIX-Verankerungen verbunden sind.



- Schieben Sie den Kindersitz so weit wie möglich nach hinten, während Sie den ISOFIX-Auslösegriff (6) ziehen und halten, bis er an der Rückenlehne des Fahrzeugsitzes anliegt und lassen Sie dann den Griff los.

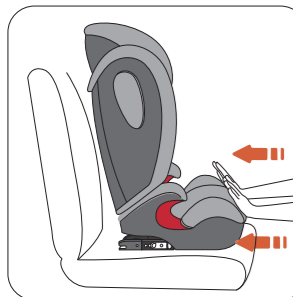
GEFAHR Vergewissern Sie sich, dass die Rückenlehne des Kindersitzes **12** die Rückenlehne des Fahrzeugsitzes berührt und die Kopfstütze des Fahrzeugsitzes nicht den Kindersitz von der Rückenlehne des Fahrzeugsitzes entfernt. Sie können die Kopfstütze des Fahrzeugsitzes bei Bedarf verstellen oder sogar abnehmen.

GEFAHR Überprüfen Sie, ob der Kindersitz sicher verbunden ist, indem Sie versuchen, ihn auf beiden Seiten herauszuziehen.

GEFAHR Vergewissern Sie sich, dass die beiden ISOFIX-Anzeige Knöpfe **5** nach der Installation grün sind.

B. FÜR FAHRZEUGE DIE KEINE ISOFIX VERANKERUNGSPUNKTE HABEN.

Der AVOVA Star-Fix kann mit dem nach vorne gerichteten 3-Punkt-Gurt eines Fahrzeugs montiert werden, der nach UN/ECE-Regelung Nr. 16 oder anderen Vorschriften zugelassen ist. Er ist kompatibel mit universellen Sitzpositionen in Fahrzeugen. Bitte lesen Sie Ihr Fahrzeughandbuch.



1. Star-Fix Kindersitz auf dem Fahrzeugsitz positionieren. Schieben Sie den Kindersitz in Richtung Fahrzeugsitz, bis er an der Rückenlehne des Fahrzeugsitzes anliegt.

2. Führen Sie die Schritte unter „Positionierung des Kindes“ aus.

GEFAHR Bitte stellen Sie sicher, dass die ISOFIX-Konnektoren **3** vollständig im Inneren des Sitzes in der am weitesten nach hinten gezogenen Position verstaut sind.

3. Der 3-Punkt-Gurt des Fahrzeugs ist straff und nicht verdreht. Das 3-Punkt-Schloss **17** darf nicht in der Beckengurtführung **2** positioniert sein, sondern muss seitlich an der Gurtführung anliegen.

5 ABSCHNALLEN

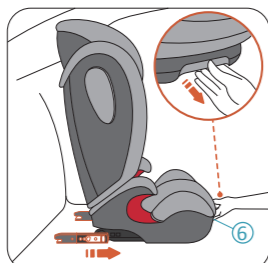
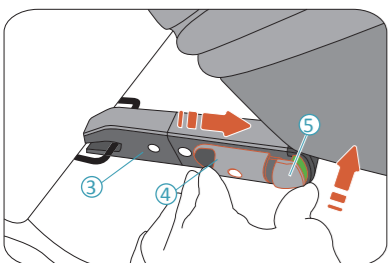
DAS KIND ABSCHNALLEN:

Drücken Sie den Entriegelungsknopf des Fahrzeugsicherheitsgurtschlusses, um das Kind abzuschnallen.

ENTFERNEN DES KINDERSITZES :

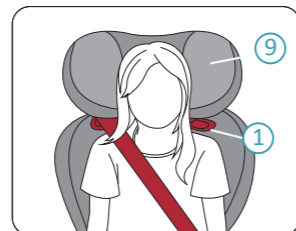
1. Drücken Sie die Sperre **18** an der Schultergurtführung **1** nach innen und lösen Sie den Schultergurt **15** aus der Schultergurtführung **1**.

2. Drücken Sie den ISOFIX-Anzeige Knopf **5** und drücken die ISOFIX-Entriegelungstaste **4** gleichzeitig, um den ISOFIX-Konnektor zu lösen **3**. Diese Aktion muss durchgeführt werden, um beide ISOFIX-Konnektoren zu lösen.



3. Ziehen und halten Sie den ISOFIX-Auslösegriff **6** und schieben Sie die ISOFIX-Konnektoren **3** in die Ablageposition unter der Sitzhöhe **7**.

4 POSITIONIERUNG DES KINDES



1. Setzen Sie Ihr Kind auf den Kindersitz.

2. Die Kopfstütze **9** ist so einzustellen, dass die Schultergurtführung **1** knapp über den Schultern des Kindes liegt.

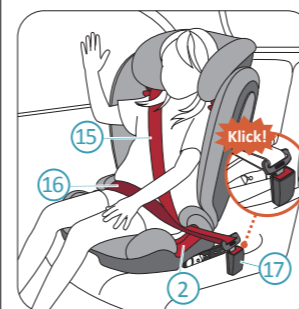
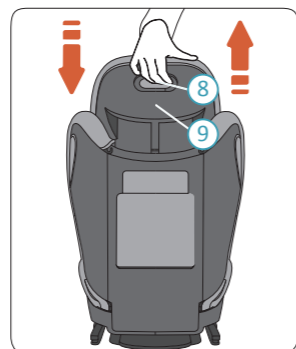
3. Ziehen Sie den Kopfstützenverstellgriff **8** an der Rückseite der Kopfstütze, um die Kopfstütze zu entriegeln und zu positionieren.

4. Beim Ziehen und Halten des Kopfstützenverstellgriffs **8** bewegen Sie die entriegelte Kopfstütze **9** auf die gewünschte Höhe. Lassen Sie den Griff los, um die Kopfstütze in der gewünschten Position einzurasten.

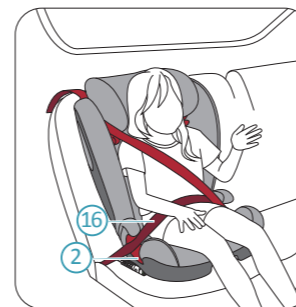
GEFAHR Die Kopfstütze des Kindersitzes muss von Zeit zu Zeit angepasst werden, wenn das Kind wächst. Die Schultern der Kinder sollten knapp unter der Schultergurtführung **1** liegen.

5. Positionieren Sie den 3-Punkt-Gurt des Fahrzeugs vor dem Kind und verriegeln Sie den Gurt mit einem Klick im Schloss des Fahrzeugs.

GEFAHR Achten Sie darauf, dass der 3-Punkt-Gurt nicht verdreht ist.

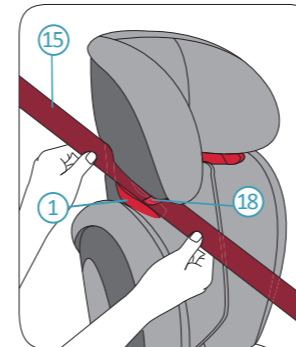


6. Das Schultergurtteil **15** und das Beckengurtteil **16** welches sich auf der Seite befindet, auf welcher das 3-Punkt-Schloss des Fahrzeugs positioniert ist, **17** in die rote Beckengurtführung **2** der Sitzhöhe **7** legen.



7. Legen Sie den Beckengurtteil **16** auf der anderen Seite der Sitzhöhe in die rote Beckengurtführung **2** ein.

GEFAHR Der Beckengurtteil **16** muss auf beiden Seiten möglichst tief an den Hüften des Kindes liegen, um einen optimalen Schutz zu gewährleisten.



8. Führen Sie den Schultergurt **15** in die rote Schultergurtführung **1** der Kopfstütze ein, bis er vollständig in der Schultergurtführung **1** liegt und die gefederte Schultergurtverriegelung **18** geschlossen ist und das Schultergurtteil nicht verdreht ist.

6 PFLEGE UND WARTUNG

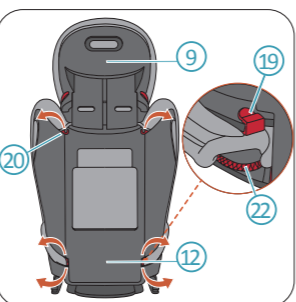
PFLEGE UND WARTUNG

Sie können den Bezug von Zeit zu Zeit abnehmen und waschen, bitte mit Feinwaschmittel im Feinwaschprogramm der Waschmaschine (30°C). Bitte beachten Sie das Wasch-etikett auf dem Deckel. Die Kunststoffteile können mit einer milden Seife und Wasser gereinigt werden.

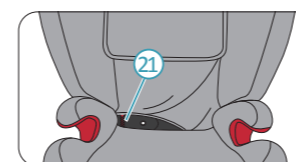
GEFAHR Der Kindersitz darf nicht ohne den AVOVA Sitzbezug verwendet werden. Der Sitzbezug ist ein Sicherheitsmerkmal und darf nur durch einen Original AVOVA Sitzbezug ersetzt werden.

ENTFERNEN UND NEUBEZIEHEN DES SITZBEZUGES

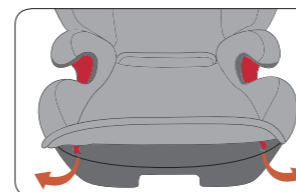
Entfernen Sie den Bezug in der Reihenfolge 1. Rücksitzbezug 2. Sitzkissenbezug und 3. Kopfstützenbezug. Bitte ziehen Sie den Bezug in umgekehrter Reihenfolge auf.



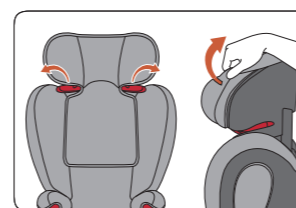
1. Stellen Sie die Kopfstütze **9** in die höchste Position. Lösen Sie die Bezugshaken **19** und die Gummibänder **20** hinter der Rückenlehne **12**. Lösen Sie die Bezugshaken **21** an der Vorderseite der Rückenlehne und entfernen Sie den Rücksitzbezug.



2. Lösen Sie das Bezugsgummiband **22** an der Rückseite der Sitzhöhe und lösen Sie die Bezugshaken **23** an der Vorderseite der Sitzhöhe. Entfernen Sie den Sitzkissenbezug.



3. Ziehen Sie die Blende des Kopfstützenbezugs aus dem Kunststoffteil heraus. Lösen Sie dann die Schlaufen hinter dem Kopfstützenbezug.



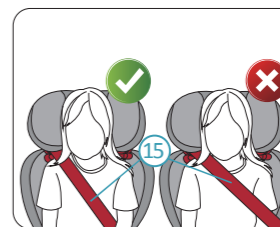
7 GARANTIE

1. Die Garantie für den AVOVA Star-Fix beträgt 2 Jahre ab Kaufdatum. Die Verwendung des Produkts sollte in Übereinstimmung mit dieser Bedienungsanleitung erfolgen. Jegliche Schäden, die durch den Betrieb gegen die Anweisungen in dieser Bedienungsanleitung verursacht werden, führen zum Erlöschen der Garantie.

2. Bitte bewahren Sie für den Garantiefall Ihren Kaufbeleg ordnungsgemäß auf.

3. Bitte wenden Sie sich niemals an Dritte für Wartung, Reparatur oder Änderung, da sonst die Garantie erlischt. Lassen Sie sich immer von AVOVA-Händlern beraten.

WARNUNG Wenn der Schultergurtteil **1** durch das Rückenteil verdeckt wird **12**, stellen Sie die Kopfstütze **9** nach oben ein, damit der Schultergurtteil **15** leicht in die Schultergurtführung **1** eingesetzt werden kann und dann die Kopfstütze **9** zurück auf die richtige Höhe verstellen.



GEFAHR Überprüfen Sie, ob der Schultergurt **15** über das Schlüsselbein Ihres Kindes läuft, nicht über den Hals.



9. Ziehen Sie zuerst den Schultergurtteil über den Körper des Kindes, um das Spiel aus dem Beckenbereich zu entfernen. Ziehen Sie dann den Schultergurtteil **15** über dem Kindersitz, um das restliche Spiel zu entfernen.

GEFAHR NACHDEM SIE IHR KIND GESICHERT HABEN, ÜBERPRÜFEN SIE BITTE VOR IHRER REISE FOLGENDES:

1. Der Kindersitz ist korrekt gesichert. Der Beckengurt **16** läuft in der Beckengurtführung **2** auf beiden Seiten der Sitzhöhe **7**.
2. Der untere Teil des Schultergurtes **15** läuft in der Beckengurtführung **2** auf der Seite des 3-Punkt-Schlusses des Fahrzeugs **17** und durch die Schultergurtführung **1** auf der anderen Seite der Kopfstütze **9**.

Wenn Sie weitere Fragen zur Verwendung des Kindersitzes haben, wenden Sie sich bitte an uns:
AVOVA GmbH
Blaubeurer Straße 71
89077 Ulm
Deutschland

T: +49 731 379941-0
info@avova-childcare.com
www.avova.childcare.com

8 ENTSORGUNG

Wenn Sie den Kindersitz entsorgen müssen, beachten Sie bitte die örtlichen Entsorgungsvorschriften. Bei weiteren Fragen wenden Sie sich bitte an Ihre kommunale Abfallwirtschaft oder Stadtverwaltung