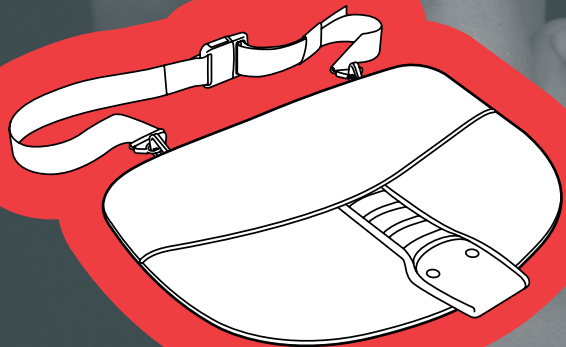


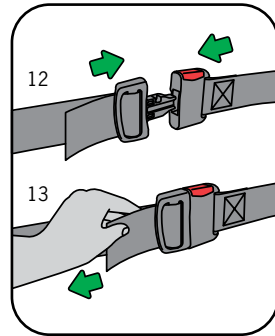
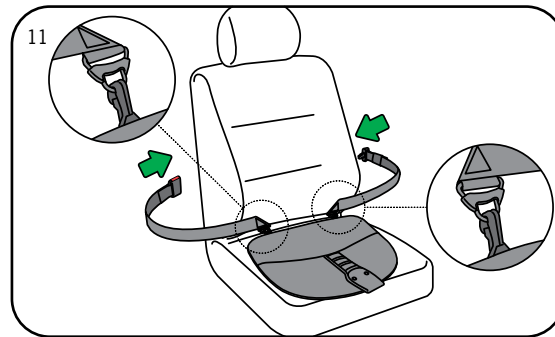
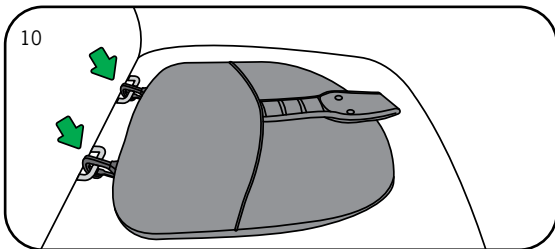
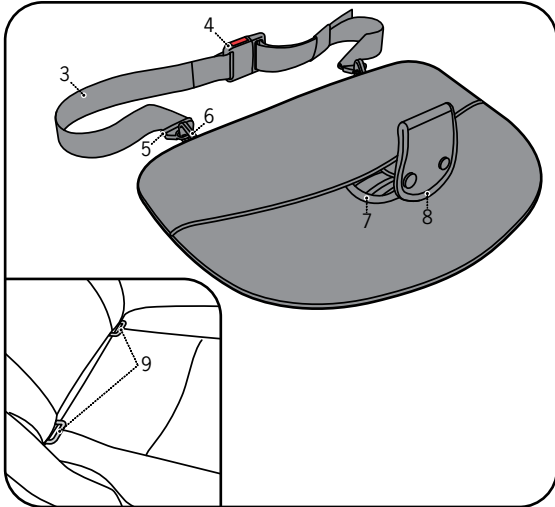
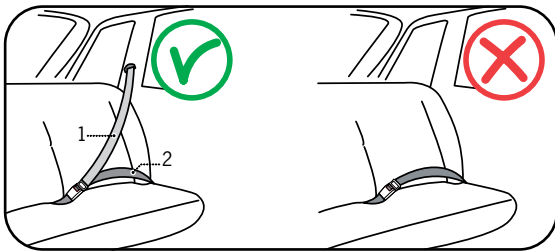
Pregnant iZi fix™

BEDIENUNGSANLEITUNG



EMPFOHLEN AB DEM 2. SCHWANGERSCHAFTSMONAT

BeSafe®



Vielen Dank, dass Sie sich für den BeSafe Pregnant entschieden haben!

BeSafe Pregnant iZi FIX ist ein speziell für schwangere Frauen entwickeltes Produkt, das bei der korrekten Positionierung des Dreipunkt-Gurtsystems helfen soll.

Inhalt

Wichtige Informationen	6
Vor dem Einbau	7
Einbau des Schwangerschaftsgurtes an Sitzen mit isofix-Vorrichtungen	7
Einbau des Schwangerschaftsgurtes an Sitzen ohne isofix-Vorrichtungen	7
Gebrauch von BeSafe Pregnant	8
Reinigungsanweisung	8
Warnung: potenzieller Missbrauch	8
Bei Kaufentscheidung beachten	9
Wichtiger Hinweis	9
Garantie	9

! Wichtige Informationen

- Airbag und andere Sicherheitssysteme des Fahrzeugsitzes, an dem BeSafe Pregnant verwendet werden soll, dürfen nicht ausgeschaltet werden.
- BeSafe Pregnant darf nur in Kombination mit einem Dreipunkt-Gurtsystem benutzt werden (Schultergurt (1), Beckengurt (2)).
- BeSafe Pregnant sollte ab dem zweiten Schwangerschaftsmonat verwendet werden.
- Nach einem Unfall muss BeSafe Pregnant ausgetauscht werden. Selbst wenn BeSafe Pregnant äußerlich keine Beschädigungen aufweist, sind Mutter und ungeborenes Kind bei einem weiteren Unfall möglicherweise nicht mehr optimal geschützt.
- Versichern Sie sich vor jedem Gebrauch, dass das Dreipunkt-Gurtsystem weder beschädigt noch verdreht ist und straff festgezogen ist.

Vor dem Einbau

Wichtige Komponenten

- Gurt (3)
- Gurtschnalle (4)
- Gurtring (2x) (5)
- FIX-Befestigungsarme (2x) (6)
- Schrittgurt (7)
- Beckengurtverbindung (8)
- isofix-Vorrichtungen (2x) (9)

Einbau des Schwangerschaftsgurtes an Sitzen mit isofix-Vorrichtungen

Bei Sitzen mit isofix-Vorrichtungen wird Besafe Pregnant an den isofix-Befestigungsarmen installiert.

1. Lösen Sie den Gurt vom Schwangerschaftsgurt.
2. Verbinden Sie die beiden Befestigungsarme mit den isofix-Vorrichtungen am Fahrzeugsitz.
3. Klick! (10).

Einbau des Schwangerschaftsgurtes an Sitzen ohne isofix-Vorrichtungen

Bei Sitzen ohne isofix-Vorrichtungen erfolgt der Einbau des Besafe Pregnant mithilfe des Gurtes.

1. Führen Sie den Gurt um die Rückseite des Fahrzeugsitzes und schließen Sie die Schnalle (11).
2. Klick! (12).
3. Ziehen Sie den Gurt durch die Schnalle, bis er straff sitzt (13).

Weist der Fahrzeugsitz keine isofix-Vorrichtungen auf und gibt es keine Möglichkeit, den Gurt um den Fahrzeugsitz zu führen, darf BeSafe Pregnant für diesen Fahrzeugsitz nicht verwendet werden. !

Gebrauch des BeSafe Pregnant

Nach dem Einbau des BeSafe Pregnant am Fahrzeugsitz können Sie ihn verwenden.

1. Setzen Sie sich auf den Schwangerschaftsgurt und legen Sie das Dreipunkt-Gurtsystem wie sonst auch an (14).
2. Ziehen Sie die Lasche der Beckengurtverbindung zwischen Ihren Beinen nach oben und legen Sie die Lasche hinter den Beckengurt (15).
3. Schließen Sie die Lasche des Beckengurtverbinders über dem Beckengurt, indem Sie die beiden Schnappschlösser schließen (15).
4. Stellen Sie sicher, dass das Dreipunkt-Gurtsystem straff sitzt.
5. Der Beckengurt muss möglichst tief unter dem Bauch sitzen.

! BeSafe Pregnant darf nur in Kombination mit einem Dreipunkt-Gurtsystem verwendet werden.

Reinigungsanleitung

- Der Schwangerschaftsgurt muss gemäß der Waschanleitung auf dem Produkt gewaschen werden.
- KEINE aggressiven Reinigungsprodukte verwenden. Das Material des Sitzes könnte beschädigt werden.

! Warnung: potenzieller Missbrauch

- Airbag und andere Sicherheitssysteme des Fahrzeugsitzes, an dem BeSafe Pregnant verwendet werden soll, dürfen nicht ausgeschaltet werden.
- BeSafe Pregnant darf nicht ohne Dreipunkt-Gurtsystem benutzt werden.
- BeSafe Pregnant darf nicht ohne Verbindung mit dem Fahrzeugsitz verwendet werden.

Bei Kaufentscheidung beachten

- BeSafe Pregnant gewährleistet die korrekte Lage des Beckengurtes des Dreipunkt-Gurtsystems, damit sowohl die Mutter als auch ihr ungeborenes Kind jederzeit optimal geschützt sind.
- BeSafe Pregnant kann an jeder Fahrzeugsitzposition verwendet werden, entweder mit einem Gurt um den Fahrzeugsitz oder mithilfe von isofix-Vorrichtungen am Fahrzeugsitz.

Wichtiger Hinweis

- Es dürfen KEINE Teile des Sitzes entfernt, verändert oder hinzugefügt werden. Bei Verwendung nicht-originaler Ersatz- oder Zubehörteile erlischt die Garantie.
- BEWAHREN Sie diese Bedienungsanleitung zur späteren Verwendung zusammen mit dem Kindersitz auf.

Garantie

- Sollte dieses Produkt innerhalb von 12 Monaten nach dem Kauf aufgrund von Material- oder Herstellungsfehlern nicht mehr funktionieren, bringen Sie es bitte dorthin zurück, wo Sie es gekauft haben.
- Diese Garantie ist nur gültig, wenn das Produkt vorschriftsmäßig und sorgsam behandelt wird. Bitte wenden Sie sich an Ihren Fachhändler, er entscheidet, ob das Produkt zur Reparatur an den Hersteller zurückzusenden ist. Es besteht kein Anspruch auf Austausch oder Einsendung. Die Garantiefrist wird durch Reparaturen nicht verlängert.
- Die Garantie erlischt: wenn kein Kaufbeleg vorhanden ist, wenn die Mängel durch missbräuchliche Nutzung verursacht wurden, wenn die Mängel aufgrund von unsachgemäßem Gebrauch, Missbrauch oder Fahrlässigkeit verursacht wurden.

B101-0801A
N2002250

HTS BeSafe as
N-3535 Krøderen, Norway - www.besafe.eu

BeSafe[®]